

**BQS Institut für Qualität
und Patientensicherheit GmbH**

Kanzlerstr. 4
D-40472 Düsseldorf
Telefon: +49 211 635 534-66
Telefax: +49 211 280 729-99
E-Mail: qs-reha@bqs-institut.de
Homepage: <http://www.bqs.de>

Im Auftrag von:

GKV-Spitzenverband

Reinhardtstr. 28
D-10117 Berlin
Telefon: +49 30 206 288-0
Telefax: +49 30 206 288-88
E-Mail: kontakt@gkv-spitzenverband.de
Homepage: <http://www.gkv-spitzenverband.de>
<http://www.qs-reha.de>

Inhaltsverzeichnis

	Seite	
I	Vorbemerkung	I.1
II	Untersuchung der Stichprobe	
II.1	Einleitung	II.1
II.2	Ergebnisse	II.1
1	QUALITÄTSSYNOPSE - ZUSAMMENFASSUNG DER ERGEBNISSE	
1.1	Einleitung	1.1
1.2	Ergebnisse	1.2
2	ERGEBNISQUALITÄT	
2.1	Einleitung	2.1
2.2	Übersicht Qualitätsunterdimensionen	2.2
2.3	Ergebnisse	
2.3.1	Somatische Gesundheit	2.4
2.3.2	Schmerzen	2.5
2.3.3	Funktionsfähigkeit im Alltag	2.6
2.3.4	Psychisches Befinden	2.7
2.3.5	Soziale Integration	2.8
2.3.6	Gesundheitsverhalten	2.9
2.3.7	Krankheitsbewältigung	2.10
2.3.8	Summenscore Reha-Status	2.11
2.3.9	Effektstärken der einzelnen Qualitätsunterdimensionen	2.12
3	PATIENTENZUFRIEDENHEIT	
3.1	Einleitung	3.1
3.2	Übersicht Qualitätsunterdimensionen	3.2
3.3	Ergebnisse	
3.3.1	Ärztliche Betreuung	3.4
3.3.2	Betreuung durch die Pflegekräfte	3.5
3.3.3	Psychologische Betreuung	3.6
3.3.4	Behandlungen	3.7
3.3.5	Schulungen	3.8
3.3.6	Nicht-medizinische Dienstleistungen der Einrichtung	3.9
3.3.7	Freizeitmöglichkeiten	3.10
3.3.8	Rehabilitationsergebnis	3.11
3.3.9	Summenscore Zufriedenheit	3.12
3.3.10	Nicht risikoadjustierte Ergebnisse der einzelnen Qualitätsunterdimensionen	3.13
4	PROZESSQUALITÄT	
4.1	Einleitung	4.1
4.2	Ergebnisse	4.2
5	PATIENTENZUFRIEDENHEIT - DETAILÜBERSICHT ÜBER DIE BEANTWORTUNG DER EINZELNEN ITEMS	5.1
6	PROZESSQUALITÄT - DETAILÜBERSICHT ÜBER DIE BEANTWORTUNG DER EINZELNEN ITEMS	6.1

Leseanleitung: Eine ausführliche Leseanleitung wird separat zur Verfügung gestellt.

I Vorbemerkung

Der hier vorliegende Berichtsteil II ist der zweite Teil des Berichtswesens im QS-Reha®-Verfahren, dem Qualitätssicherungsverfahren der gesetzlichen Krankenkassen in der medizinischen Rehabilitation. Er enthält die Ergebnisse zur

- Ergebnisqualität,
- Patientenzufriedenheit,
- Prozessqualität und
- die zusammenfassende Qualitätssynopse.

Der separate Berichtsteil I enthält die Ergebnisse zur Strukturqualität und zu weiteren Aspekten der Prozessqualität. Der Berichtsteil II basiert auf den Daten, die mit dem Patientenbogen erhoben wurden. Er enthält eine Darstellung der Ergebnisse und kurze, aussagekräftige Erläuterungen. Eine ausführliche Beschreibung der jeweils eingesetzten Methoden und Verfahren findet sich im Methodenhandbuch des QS-Reha®-Verfahrens (Download über www.qs-reha.de) sowie in der separat zur Verfügung gestellten Leseanleitung. Dort werden auch statistische Kennzahlen beschrieben sowie ausführliche Interpretationshilfen zur Verfügung gestellt.

Vor der Darstellung der Resultate in den Qualitätsdimensionen Ergebnisqualität, Patientenzufriedenheit und Prozessqualität sowie der Qualitätssynopse werden die Merkmale der Stichprobe untersucht.

Die Qualitätssynopse, in der die Ergebnisse aus Berichtsteil I und dem hier vorliegenden Berichtsteil II zusammenfassend dargestellt werden, finden Sie in Kapitel 1.

Die Resultate in den Qualitätsdimensionen der Ergebnisqualität, Patientenzufriedenheit und Prozessqualität werden zunächst in Form von Übersichten dargestellt. Bei der Ergebnisqualität und Patientenzufriedenheit erfolgt dies durch Grafiken (Box-and-Whisker-Plots und z-standardisierte Einrichtungsergebnisse) in den Abschnitten 2.2 und 3.2, bei der Prozessqualität durch eine zusammenfassende Tabelle mit den Erfüllungsgraden der prozessbezogenen Items in Abschnitt 4.2. Dies ermöglicht es, die Ergebnisse Ihrer Einrichtung („Indexeinrichtung“) im Vergleich zu den Referenzeinrichtungen des gleichen Indikationsbereichs auf einen Blick zu erfassen.

In den Abschnitten 2.3 und 3.3 werden die Resultate in den einzelnen Qualitätsunterdimensionen der Ergebnisqualität und Patientenzufriedenheit über Benchmark- und Balkendiagramme sowie die Angabe von Effektstärken und Mittelwerten weiter aufbereitet. Anhand dieser Darstellungen ist es möglich, einzuschätzen, in welchen Dimensionen einerseits schon eine vergleichsweise hohe Qualität erreicht wurde bzw. wo andererseits noch Optimierungspotenzial besteht.

Am Ende dieses Berichts wird in Detailansichten die Verteilung der Antworten auf die auswertungsrelevanten Fragen in den Bereichen Patientenzufriedenheit und Prozessqualität dargestellt (siehe Kapitel 5 und 6). Auf dieser Grundlage ist eine genauere Analyse der Stärken und Schwächen in den einzelnen Qualitätsunterdimensionen möglich.

Hinweis: Wir haben uns bemüht, bei Referenzen auf Personen eine geschlechtsspezifische Differenzierung vorzunehmen. Sollten wir dies an einigen Stellen übersehen haben, möchten wir darauf hinweisen, dass die Verwendung der männlichen Form explizit als geschlechtsunabhängig verstanden werden soll.

II Untersuchung der Stichprobe

II.1 Einleitung

Datenausfälle können dazu führen, dass die Patienten mit vollständigen Datensätzen nicht mehr repräsentativ für die Gesamtstichprobe sind. Deshalb wird in diesem Abschnitt auf Basis der Angaben des Behandlerbogens geprüft, ob die Patienten, die zu irgendeinem Zeitpunkt aus der Erhebung ausgeschieden sind („Drop-Out-Patienten“), sich systematisch bezüglich relevanter Variablen von den in der Erhebung verbliebenen Patienten („Erhebungspatienten“) unterscheiden.

II.2 Ergebnisse

II.2.1 Drop-Out Analyse

	Indexeinrichtung		Referenzeinrichtungen	
	Anzahl	%	Anzahl	%
Behandlerbogen	150		16.273	
Drop-Out-Behandlerbogen	3 / 150		1.986 / 16.273	
davon				
Gründe für Drop-Out nach Angaben der Behandler (Mehrfachnennungen möglich)				
Teilnahme verweigert	2 / 3	66,7%	1.076 / 1.986	54,2%
kognitive/physische Einschränkungen	0 / 3	0,0%	304 / 1.986	15,3%
sprachliche Probleme	0 / 3	0,0%	179 / 1.986	9,0%
anderes	1 / 3	33,3%	575 / 1.986	29,0%
ohne Angabe von Gründen	0 / 3	0,0%	1 / 1.986	0,1%

II.2.2 Prüfung auf Unterschiede¹

	Erhebungs- patienten Indexeinrichtung	Drop-Out- Patienten Indexeinrichtung	Signifikanz ²
Anzahl Patienten	131	19	
Alter (Jahre)			
Mittelwert	72,9	70,4	
Standardabweichung	6,8	11,3	
Geschlecht			◆
Frauen	75,6%	42,1%	
Männer	24,4%	57,9%	
Rentner	97,7%	94,7%	
Chronifizierungsdauer (über 5 Jahre)	5,3%	15,8%	
Reha-Motivation bei Behandlungsbeginn³			
Anzahl Patienten mit gültigen Angaben	131	19	
Mittelwert	8,8	9,2	
Standardabweichung	1,5	1,2	
Komorbidität (KoMo-Gesamtscore)*			
Anzahl Patienten mit gültigen Angaben	131	19	
Mittelwert	0,7	0,8	
Standardabweichung	0,4	0,6	

¹ Bei Auftreten signifikanter Unterschiede zwischen den Erhebungs- und den Drop-Out-Patienten können die Ergebnisse der Auswertungen zur Ergebnisqualität und deren Interpretation nur eingeschränkt auf die Gesamtpopulation der Patienten dieser Einrichtung verallgemeinert werden.

² Es besteht ein statistisch signifikanter Unterschied: ◆

³ hohe Werte = hohe Motivation (Wertebereich: 0 bis 10)

* hohe Werte = hohe Komorbidität (Wertebereich: 0 bis 10)

II.2.3 Deskription der Stichprobe

In der folgenden Tabelle werden die wichtigsten Merkmale der Stichprobe beschrieben. Dazu gehören zum einen soziodemographische Merkmale und zum anderen Diagnosen und Eingangsbefunde (siehe Methodenhandbuch).

	Indexeinrichtung	Referenz- einrichtungen	Signifikanz ¹
Anzahl Patienten in der Stichprobe	131	9.855	
Alter (Jahre)			◆
Mittelwert	72,9	71,5	
Standardabweichung	6,8	8,3	
Geschlecht			◆
Frauen	75,6%	63,7%	
Männer	24,4%	36,3%	
Schulabschluss			
Noch in der Schule	0,0%	0,4%	
Hauptschulabschluss/Volksschulabschluss	69,5%	57,6%	
Realschulabschluss (mittlere Reife)/Polytechnische Oberschule	22,7%	26,2%	
Fachabitur/Abitur	3,1%	10,7%	
Sonstiges	2,3%	3,8%	
kein Schulabschluss	2,3%	1,4%	
Art der Maßnahme			◆
AHB/AR	100,0%	85,5%	
HV	0,0%	14,4%	
Sonstiges	0,0%	0,1%	
Komorbidität (KoMo-Gesamtscore)²			
Anzahl Patienten mit gültigen Angaben	131	9.855	
Mittelwert	0,7	0,7	
Standardabweichung	0,4	0,6	
Reha-Status bei Behandlungsbeginn			
Anzahl Patienten mit gültigen Angaben	130	9.500	
gravierend	37,7%	34,0%	
auffällig	44,6%	36,7%	
unauffällig	17,7%	29,3%	
Reha-Motivation bei Behandlungsbeginn³			
Anzahl Patienten mit gültigen Angaben	131	9.855	
Mittelwert	8,8	8,8	
Standardabweichung	1,5	1,5	

¹ Es besteht ein statistisch signifikanter Unterschied: ◆

Berechnungen zur Signifikanz wurden nur dann durchgeführt, wenn die Anzahl vollständig dokumentierter Fälle ≥ 50 ist.

² hohe Werte = hohe Komorbidität (Wertebereich: 0 bis 10)

³ hohe Werte = hohe Motivation (Wertebereich: 0 bis 10)

II.2.3 Deskription der Stichprobe (Fortsetzung)

	Indexeinrichtung	Referenz- einrichtungen	Signifikanz ¹
Anzahl Patienten in der Stichprobe	131	9.855	
Fallgruppe Muskuloskeletale Erkrankungen² (Mehrfachnennungen möglich)			◆
Z.n. Hüft-OP	31,3%	44,9%	
Z.n. Knie-OP	44,3%	43,9%	
Z.n. Wirbelsäulen-OP	13,0%	15,5%	
Z.n. Schulter-OP	9,2%	6,5%	
Sonstige OP	2,3%	18,1%	

¹ Es besteht ein statistisch signifikanter Unterschied: ◆
 Berechnungen zur Signifikanz wurden nur dann durchgeführt, wenn die Anzahl vollständig dokumentierter Fälle ≥ 50 ist.

² Nur bei AHB/AR

1 Qualitätssynopse - Zusammenfassung der Ergebnisse

1.1 Einleitung

Die Ergebnisse aus Berichtsteil I und Berichtsteil II werden zusammenfassend in der nachfolgenden Qualitätssynopse dargestellt. Zusätzlich gibt die Synopse der Zuweisungssteuerungskriterien einen Überblick über das Vorhandensein zuweisungssteuerungsrelevanter Strukturmerkmale in dieser Einrichtung. Erläuterungen zu diesen Synopsen entnehmen Sie bitte dem Methodenhandbuch und der Leseanleitung.

1.2 Ergebnisse

1.2.1 Qualitätssynopse der Basiskriterien

Struktur- und Prozessqualität	Indexeinrichtung	Referenzeinrichtungen		
		Durchschnitt	Interquartilrange	
Gesamtergebnis Struktur- und Prozessqualität	95,5%	91,9%	90,8% - 94,3%	
Erfasst über Einrichtungsbogen¹				
Allgemeine Merkmale und räumliche Ausstattung	93,8%	95,8%	93,8% - 100,0%	
Medizinisch-technische Ausstattung	66,7%	91,7%	91,7% - 100,0%	
Therapeutische Behandlungen, Schulungen, Patientenbetreuung	100,0%	95,3%	93,5% - 100,0%	
Personelle Ausstattung	100,0%	94,2%	92,3% - 100,0%	
Konzeptionelle Grundlagen	100,0%	97,8%	100,0% - 100,0%	
Interne Kommunikation und Personalentwicklung	100,0%	100,0%	100,0% - 100,0%	
Patientenorientierung	100,0%	98,7%	100,0% - 100,0%	
Interne Organisation	100,0%	96,7%	100,0% - 100,0%	
Erfasst über Patientenbogen²				
Behandler-Patient-Kommunikation	95,6%	74,2%	68,9% - 79,9%	
Therapie und Pflege	99,0%	92,3%	89,9% - 94,8%	
Nachsorge	95,2%	74,3%	69,2% - 80,5%	
Ergebnisqualität	Signifikanz ³ Indexeinrichtung	Anteil Referenzeinrichtungen		
		↓	●	↑
Gesamtergebnis Ergebnisqualität	↑	15,0%	76,6%	8,4%
Somatische Gesundheit	↑	15,9%	75,7%	8,4%
Schmerzen	↑	6,5%	85,0%	8,4%
Funktionsfähigkeit im Alltag	↑	13,1%	75,7%	11,2%
Psychisches Befinden	↑	13,1%	77,6%	9,3%
Soziale Integration	↑	9,3%	84,1%	6,5%
Gesundheitsverhalten	↑	11,2%	74,8%	14,0%
Krankheitsbewältigung	↑	12,1%	74,8%	13,1%
Patientenzufriedenheit	Signifikanz ³ Indexeinrichtung	Anteil Referenzeinrichtungen		
		↓	●	↑
Gesamtergebnis Patientenzufriedenheit	↑	21,5%	56,1%	22,4%
Ärztliche Betreuung	↑	18,7%	63,6%	17,8%
Betreuung durch die Pflegekräfte	↑	17,8%	65,4%	16,8%
Psychologische Betreuung	●	6,6%	87,9%	5,5%
Behandlungen	↑	12,1%	72,9%	15,0%
Schulungen	●	7,6%	83,8%	8,6%
Nicht-medizinische Dienstleistungen der Einrichtung	↑	25,2%	50,5%	24,3%
Freizeitmöglichkeiten	↑	25,2%	48,6%	26,2%
Rehabilitationsergebnis	↑	15,9%	60,7%	23,4%

¹ Die Prozentangaben bei den über den Einrichtungsbogen erfassten Basiskriterien geben an, zu wieviel Prozent sie erfüllt sind.

² Die Prozentangaben bei den über den Patientenbogen erfassten Basiskriterien geben an, zu wieviel Prozent sie erfüllt sind.

³ Statistisch signifikant über dem Durchschnitt aller Referenzeinrichtungen:



Durchschnittlich in Bezug auf die Referenzeinrichtungen:



Statistisch signifikant unter dem Durchschnitt aller Referenzeinrichtungen:



Berechnungen zur Signifikanz wurden nur dann durchgeführt, wenn die Anzahl vollständig dokumentierter Fälle >= 50 ist.

1.2.2 Qualitätssynopse der Zuweisungssteuerungskriterien¹

A) Merkmale der Strukturqualität (Erfasst über Einrichtungsbogen)	Einrichtung 2016	
	erfüllt	nicht erfüllt
Gesamtergebnis Zuweisungssteuerungskriterien Anteil erfüllter Zuweisungssteuerungskriterien an allen Angaben zu Zuweisungssteuerungskriterien	34,9%	
I. Allgemeine Merkmale und räumliche Ausstattung		
Möglichkeit der Aufnahme von Patienten/-innen (ohne Begleitperson) mit		
Querschnittlähmung		X
Sehbehinderung		X
Erblindung		X
starker Hörschädigung		X
Ertaubung		X
Orientierungsstörung ² /überwachungspflichtiges organisches Psychosyndrom/ Weglauff tendenz (Überwachungsmöglichkeiten)		X
Dialysepflichtigkeit	X	
MRSA (separates Zimmer für MRSA-positive Patienten/-innen)	X	
Rauchverbot auf dem gesamten Einrichtungsgelände		X
kein Alkoholausschank in der Einrichtung		X
Möglichkeit der Kinderbetreuung		X
Möglichkeit der Mitnahme einer/-s pflegebedürftigen Angehörigen durch die/den Rehabilitandin/ Rehabilitanden		X
Spezifische Behandlungsangebote für rehabilitationsbedürftige pflegende Angehörige		X
Unterbringung von Erwachsenen als Begleitperson	X	
allergenarme Zimmer	X	

¹ Zuweisungssteuerungskriterien sind nur für den Bereich „A) Merkmale der Strukturqualität“ vorhanden. Für die Bereiche „B) Strukturnahe Prozessmerkmale“ und „C) Weitere prozessbezogene Kriterien Selbstdokumentation“ sind keine Zuweisungssteuerungskriterien definiert.

² soweit Rehabilitationsfähigkeit vorliegend

1.2.2 Qualitätssynopse der Zuweisungssteuerungskriterien (Fortsetzung)

A) Merkmale der Strukturqualität (Erfasst über Einrichtungsbogen)	Einrichtung 2016	
	erfüllt	nicht erfüllt
I. Allgemeine Merkmale und räumliche Ausstattung (Fortsetzung)		
Kompetenzen zur Behandlung von Patienten/-innen ohne Kenntnisse der deutschen Sprache (behandelndes Personal, d.h. Ärzte/-innen, Psychologen/-innen, Therapeuten/-innen, Pflegekräfte)	X	
Anamnesen, Beratungs- und Behandlungsgespräche ohne Dolmetscher/-in möglich in		
Englisch	X	
Türkisch		X
Serbokroatisch		X
Italienisch		X
Griechisch		X
Spanisch		X
Russisch		X
Polnisch		X
Französisch		X
Kurdisch		X
Tschechisch		X
Slowakisch		X
sonstiger Sprache		X
II. Medizinisch-technische Ausstattung		
Die Kriterien zur medizinisch-technischen Ausstattung beziehen sich auf die gesamte Einrichtung und nicht auf einzelne Fachabteilungen!		
Zuweisungssteuerungskriterien der Strukturqualität sind für diese Qualitätsunterdimension nicht vorhanden		

1.2.2 Qualitätssynopse der Zuweisungssteuerungskriterien (Fortsetzung)

A) Merkmale der Strukturqualität (Erfasst über Einrichtungsbogen)	Einrichtung 2016	
	erfüllt	nicht erfüllt
III. Therapeutische Behandlungen, Schulungen, Patientenbetreuung		
Physiotherapie/Ergotherapie:		
Skoliosebehandlung mit speziellem Skolioseprogramm		X
(Exo-)Prothesenschulung	X	
Beratung zur Arbeitsplatzgestaltung	X	
Maßnahmen in Bezug auf die Teilhabe am Arbeitsleben (z.B. arbeitsplatzbezogene Belastungserprobung, Arbeitsplatzsimulation)	X	
Sozial- und Berufsberatung:		
Einleitung von Maßnahmen zur Berufsfindung durch Interessen- und Eignungsdiagnostik (Vorfeldmaßnahmen)		X
Information zur beruflichen Wiedereingliederung		X
Besondere Ernährungsformen:		
Gastroenterologische Kostformen, Sonderkostformen:		
gastroenterologische Kostformen, Sonderkost, allergenfreie Kost	X	
ballaststoffreiche/-arme/passierte/flüssige Kost	X	
glutenfreie Kost	X	
laktosearme Kost	X	
Sonderkost bei Nahrungsmittelallergien und -intoleranzen	X	
Sondenernährung		X
Gesundheitsinformation, Motivation, Schulung zu: (regelmäßige Programme mit definiertem Angebot, z.B. strukturierte Seminare, Vorträge, Einzelschulungen; verwandte Themenbereiche können zusammengefasst werden)		
Schmerztherapie	X	
geschlechtsspezifische Beratungsangebote		X
IV. Personelle Ausstattung		
Jede Fachkraft muss die für die Leistungserbringung erforderliche Ausbildung sowie die entsprechende zur Führung der Berufsbezeichnung berechtigende Erlaubnis besitzen. Alle erforderlichen Qualifikationen müssen abgeschlossen sein und die entsprechenden Bescheinigungen vorliegen.		
Zuweisungssteuerungskriterien der Strukturqualität sind für diese Qualitätsunterdimension nicht vorhanden		

2 Ergebnisqualität

2.1 Einleitung

In diesem Abschnitt werden die Veränderungen des Gesundheitsstatus der Patienten dieser Einrichtung analysiert, die sechs Wochen nach Rehabilitationsende (Nachbefragung) festgestellt wurden. In die Auswertungen zur Ergebnisqualität gehen Daten aus den Patientenfragebögen zu Reha-Beginn und sechs Wochen nach der Reha ein. Die Fragebögen basieren auf dem IRES-Fragebogen - jedoch ohne die Erfassung der Funktionsfähigkeit im Beruf. Erfasst werden die folgenden Qualitätsunterdimensionen:

- Somatische Gesundheit,
- Schmerzen,
- Funktionsfähigkeit im Alltag,
- Psychisches Befinden,
- Soziale Integration,
- Gesundheitsverhalten und
- Krankheitsbewältigung

Die Resultate in den Qualitätsunterdimensionen der Ergebnisqualität werden zunächst in Form von Box-and-Whisker-Plots und z-standardisierten Einrichtungsergebnissen dargestellt (siehe Abschnitt 2.2.1 und 2.2.2). Diese Form der Darstellung ermöglicht es, die Ergebnisse Ihrer Einrichtung („Indexeinrichtung“) im Vergleich zu den Referenzeinrichtungen des gleichen Indikationsbereichs auf einen Blick zu erfassen. In den Box-and-Whisker-Plots (siehe Abschnitt 2.2.1) wird für jede Qualitätsunterdimension das risikoadjustierte Einrichtungsergebnis im Kontext von Minimum und Maximum sowie von Perzentilen der Ergebnisse der Referenzeinrichtungen abgebildet. In der Grafik mit den z-standardisierten Einrichtungsergebnissen (siehe Abschnitt 2.2.2) werden die Ergebnisse in den einzelnen Qualitätsunterdimensionen in einem einheitlichen Skalenbereich dargestellt, so dass sie direkt miteinander vergleichbar sind.

In Abschnitt 2.3 werden die risikoadjustierten Ergebnisse Ihrer Einrichtung für jede Qualitätsunterdimension in einer Tabelle und in einem Benchmarkdiagramm dargestellt. Da bei der Berechnung der risikoadjustierten Ergebnisse die u. U. unterschiedlichen Patientenprofile in den teilnehmenden Einrichtungen berücksichtigt werden, sind „faire“ Einrichtungsvergleiche möglich. Daher lässt sich anhand des Benchmarkdiagramms direkt ablesen, wie Ihre Einrichtung im Vergleich zu den Einrichtungen des Referenzpools abgeschnitten hat.

Zusätzlich zur risikoadjustierten Darstellung sind auch die nicht-risikoadjustierten Ergebnisse in den einzelnen Qualitätsunterdimensionen von Interesse, da sie das Qualitätsniveau ohne Relativierung abbilden. Daher werden in Form von Balkendiagrammen die Effektstärken in den einzelnen Qualitätsunterdimensionen angegeben. Sämtliche Effektstärken werden außerdem in einer Tabelle und einer Grafik in Abschnitt 2.3.9 aufgeführt.

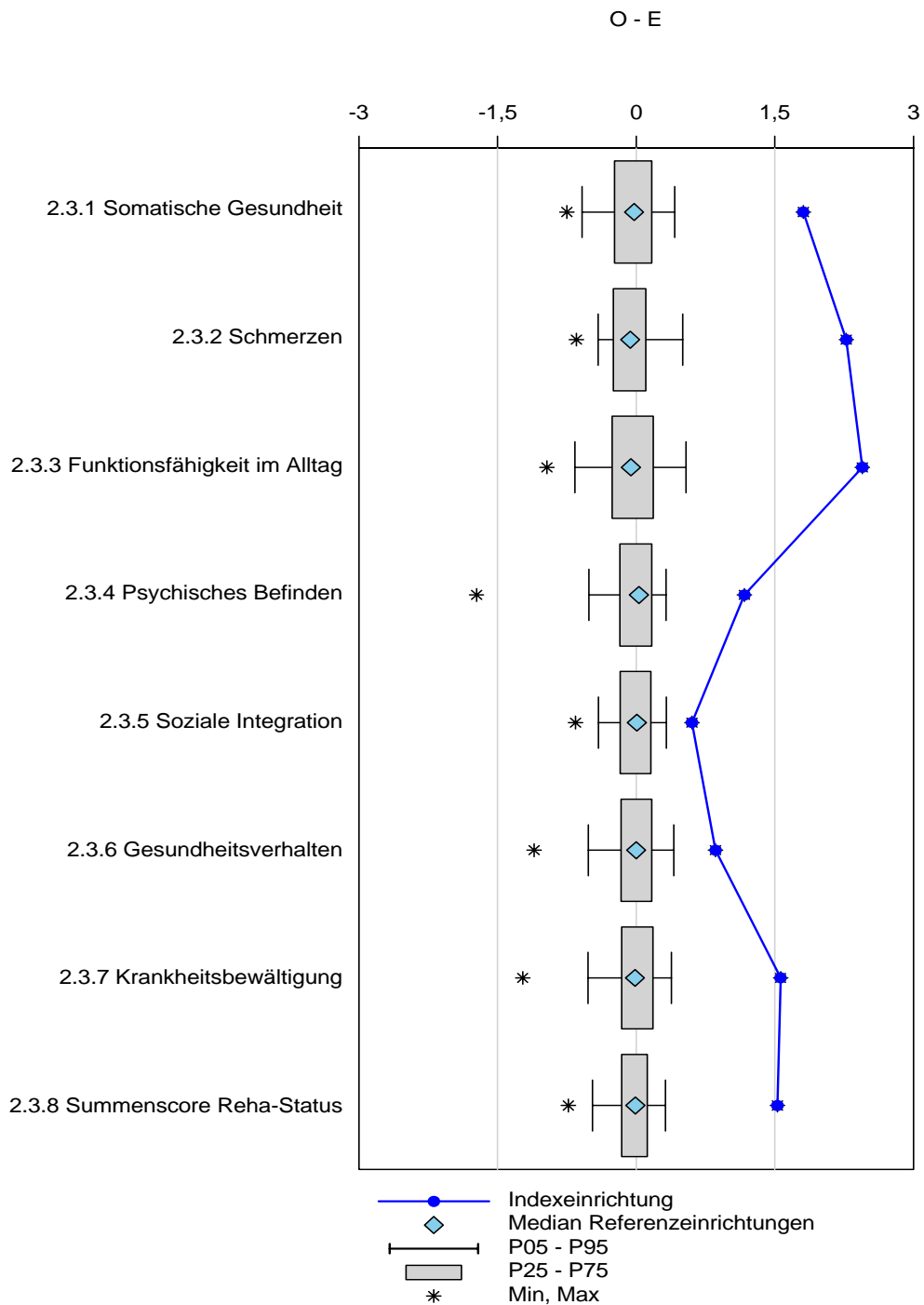
Detaillierte Erläuterungen der in diesem Kapitel abgebildeten Grafiken und Tabellen sowie insbesondere zur Risikoadjustierung und der Berechnung der Effektstärken sind der separat zur Verfügung gestellten Leseanleitung zu entnehmen.

2.2 Übersicht Qualitätsunterdimensionen

2.2.1 Box-and-Whisker-Plots der risikoadjustierten Einrichtungsergebnisse

Diagramm 2.2.1

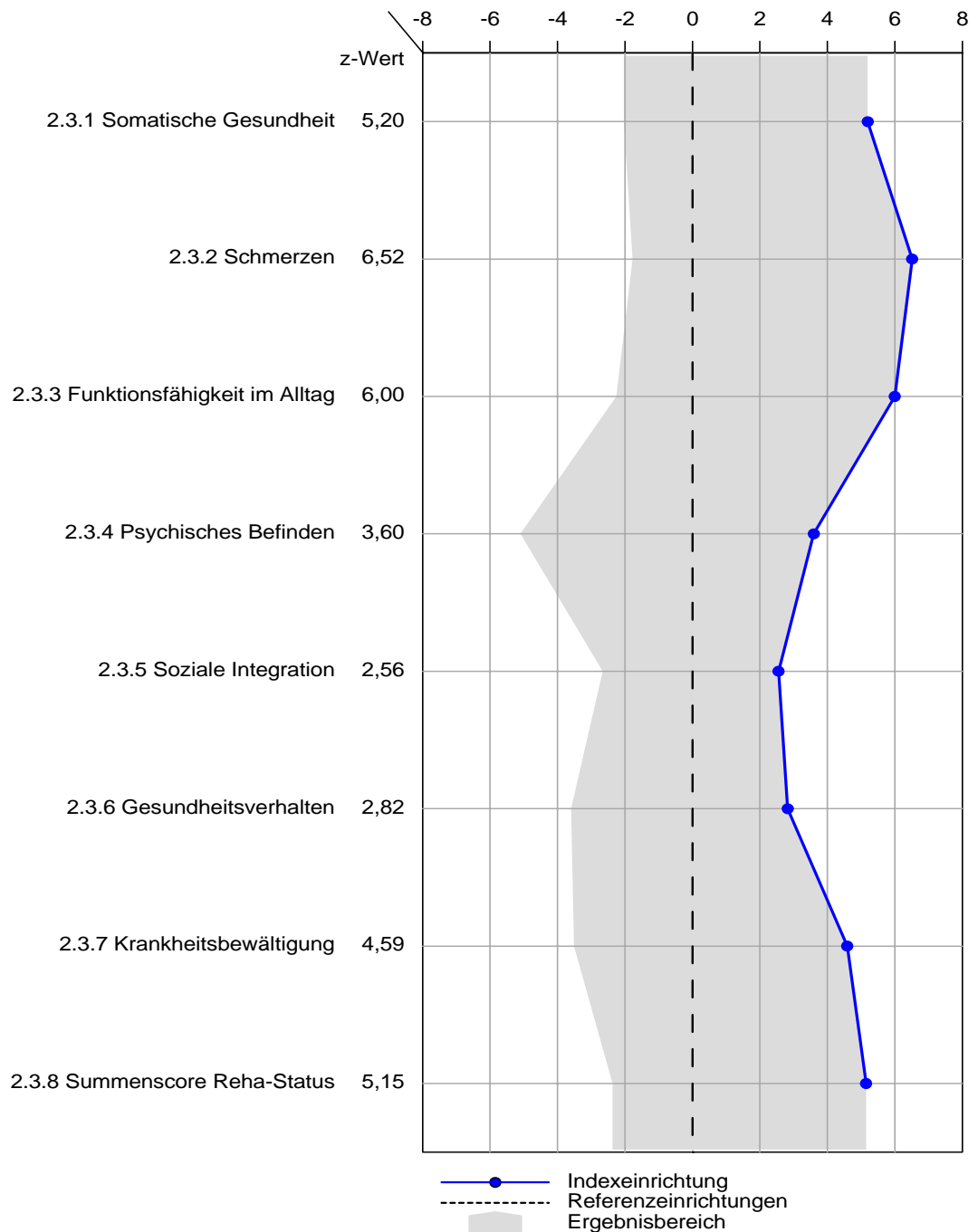
In der nachfolgenden Grafik wird für jede Qualitätsunterdimension das risikoadjustierte Ergebnis Ihrer Einrichtung (Punkt) im Kontext von Minimum und Maximum sowie von Perzentilen der Ergebnisse der Referenzeinrichtungen dargestellt. Liegt der Wert Ihrer Einrichtung oberhalb von 0, so ist das Ergebnis in der jeweiligen Qualitätsunterdimension besser als erwartet und umgekehrt. Weitere Erläuterungen finden Sie in der separat zur Verfügung gestellten Leseanleitung.



2.2.2 Profil der z-standardisierten Einrichtungsergebnisse

Diagramm 2.2.2

Die nachfolgende Darstellung zeigt, bei welchen Qualitätsunterdimensionen Ihre Einrichtung (Punkt) vom Gesamtwert der Referenzeinrichtungen abweicht (Null-Linie). Bei den dargestellten Abweichungen wird zudem berücksichtigt, wie stark die Einrichtungsergebnisse einer Qualitätsunterdimension streuen. Abweichungen werden hier in Streuungseinheiten dargestellt. Weitere Erläuterungen finden Sie in der separat zur Verfügung gestellten Leseanleitung.



2.3 Ergebnisse

2.3.1 Somatische Gesundheit

	Indexeinrichtung	Referenzeinrichtungen
beobachteter Mittelwert (O)	7,19	5,70
erwarteter Mittelwert (E)	5,39	5,69
O - E ¹	1,81	0,01

¹ Ist O - E größer als Null, so ist das Ergebnis der Indexeinrichtung in dieser Qualitätsunterdimension besser als erwartet und umgekehrt.

Diagramm 2.3.1.a:

Vergleich der risikoadjustierten Ergebnisse (O - E)

Minimum und Maximum der Einrichtungswerte: -0,75 und 1,81

Median und Mittelwert der Einrichtungswerte: -0,02 und -0,03

Das Ergebnis der Indexeinrichtung ist signifikant besser als das Ergebnis der Referenzeinrichtungen.

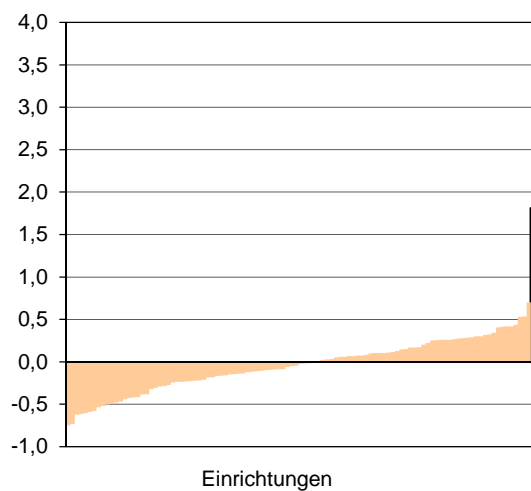
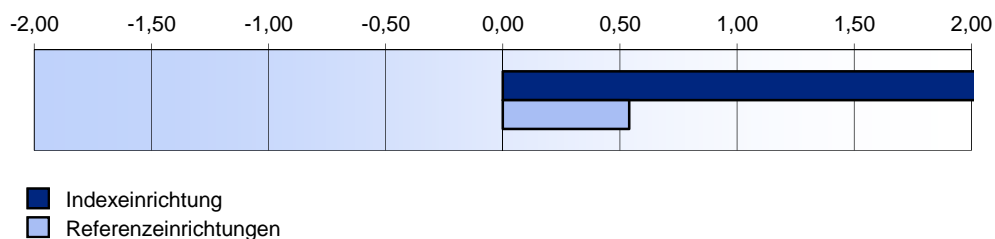


Diagramm 2.3.1.b:

Effektstärken (nicht risikoadjustiert)

Indexeinrichtung: 2,40

Referenzeinrichtungen: 0,54



2.3.2 Schmerzen

	Indexeinrichtung	Referenzeinrichtungen
beobachteter Mittelwert (O)	6,24	4,13
erwarteter Mittelwert (E)	3,97	4,13
O - E ¹	2,27	0,00

¹ Ist O - E größer als Null, so ist das Ergebnis der Indexeinrichtung in dieser Qualitätsunterdimension besser als erwartet und umgekehrt.

Diagramm 2.3.2.a:

Vergleich der risikoadjustierten Ergebnisse (O - E)

Minimum und Maximum der Einrichtungswerte: -0,65 und 2,27

Median und Mittelwert der Einrichtungswerte: -0,06 und -0,02

Das Ergebnis der Indexeinrichtung ist signifikant besser als das Ergebnis der Referenzeinrichtungen.

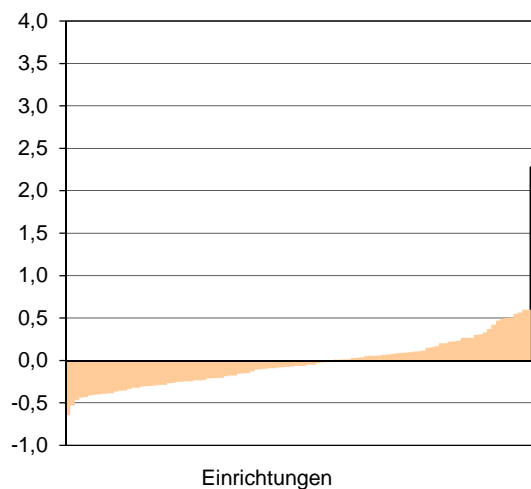
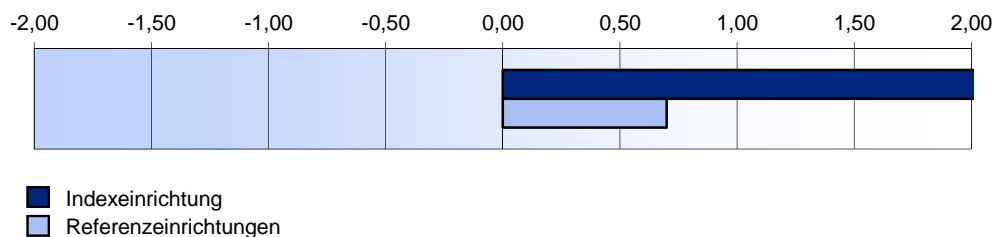


Diagramm 2.3.2.b:

Effektstärken (nicht risikoadjustiert)

Indexeinrichtung: 2,18

Referenzeinrichtungen: 0,70



2.3.3 Funktionsfähigkeit im Alltag

	Indexeinrichtung	Referenzeinrichtungen
beobachteter Mittelwert (O)	6,52	4,61
erwarteter Mittelwert (E)	4,08	4,61
O - E ¹	2,45	0,00

¹ Ist O - E größer als Null, so ist das Ergebnis der Indexeinrichtung in dieser Qualitätsunterdimension besser als erwartet und umgekehrt.

Diagramm 2.3.3.a:

Vergleich der risikoadjustierten Ergebnisse (O - E)

Minimum und Maximum der Einrichtungswerte: -0,97 und 2,45

Median und Mittelwert der Einrichtungswerte: -0,06 und -0,03

Das Ergebnis der Indexeinrichtung ist signifikant besser als das Ergebnis der Referenzeinrichtungen.

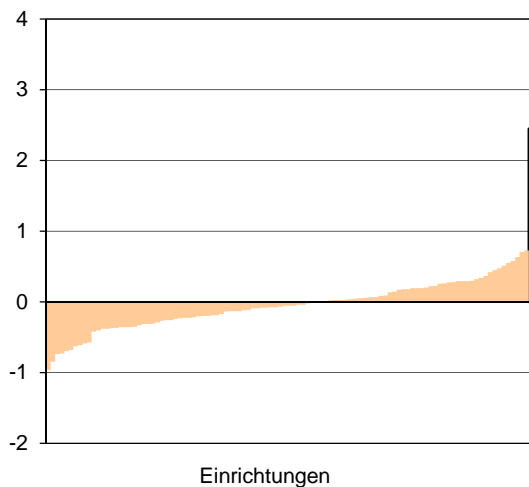
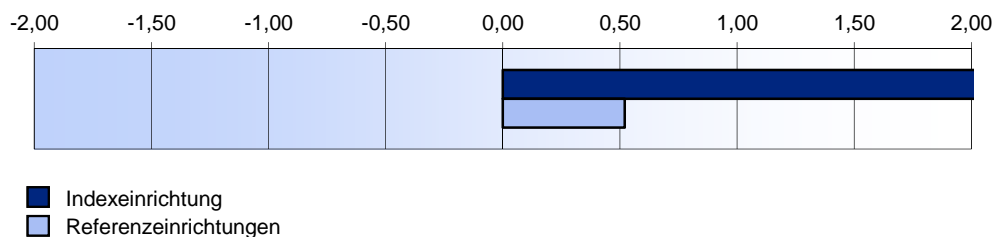


Diagramm 2.3.3.b:

Effektstärken (nicht risikoadjustiert)

Indexeinrichtung: 2,28

Referenzeinrichtungen: 0,52



2.3.4 Psychisches Befinden

	Indexeinrichtung	Referenzeinrichtungen
beobachteter Mittelwert (O)	8,20	7,14
erwarteter Mittelwert (E)	7,03	7,14
O - E ¹	1,17	0,01

¹ Ist O - E größer als Null, so ist das Ergebnis der Indexeinrichtung in dieser Qualitätsunterdimension besser als erwartet und umgekehrt.

Diagramm 2.3.4.a:

Vergleich der risikoadjustierten Ergebnisse (O - E)

Minimum und Maximum der Einrichtungswerte: -1,73 und 1,17

Median und Mittelwert der Einrichtungswerte: 0,03 und -0,03

Das Ergebnis der Indexeinrichtung ist signifikant besser als das Ergebnis der Referenzeinrichtungen.

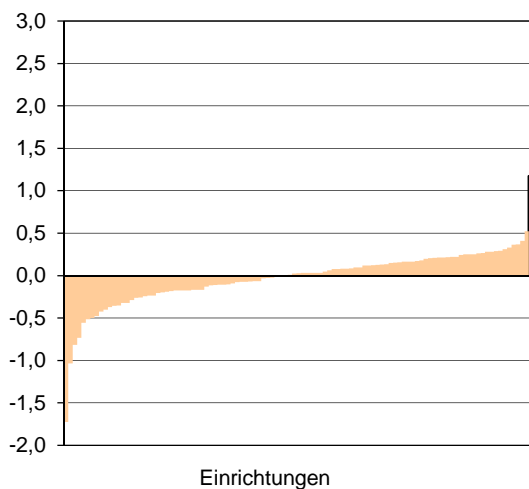
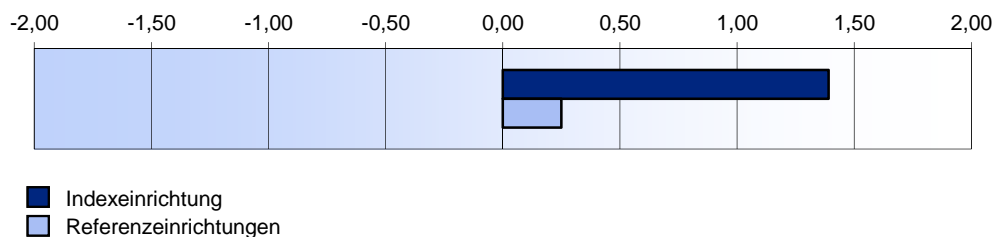


Diagramm 2.3.4.b:

Effektstärken (nicht risikoadjustiert)

Indexeinrichtung: 1,39

Referenzeinrichtungen: 0,25



2.3.5 Soziale Integration

	Indexeinrichtung	Referenzeinrichtungen
beobachteter Mittelwert (O)	9,14	8,28
erwarteter Mittelwert (E)	8,53	8,27
O - E ¹	0,60	0,01

¹ Ist O - E größer als Null, so ist das Ergebnis der Indexeinrichtung in dieser Qualitätsunterdimension besser als erwartet und umgekehrt.

Diagramm 2.3.5.a:

Vergleich der risikoadjustierten Ergebnisse (O - E)

Minimum und Maximum der Einrichtungswerte: -0,65 und 0,60

Median und Mittelwert der Einrichtungswerte: 0,01 und -0,01

Das Ergebnis der Indexeinrichtung ist signifikant besser als das Ergebnis der Referenzeinrichtungen.

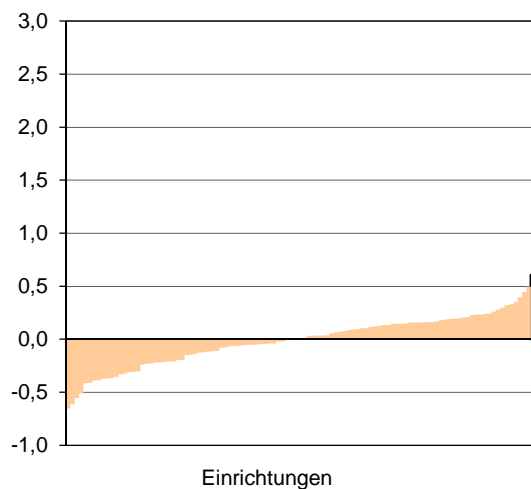
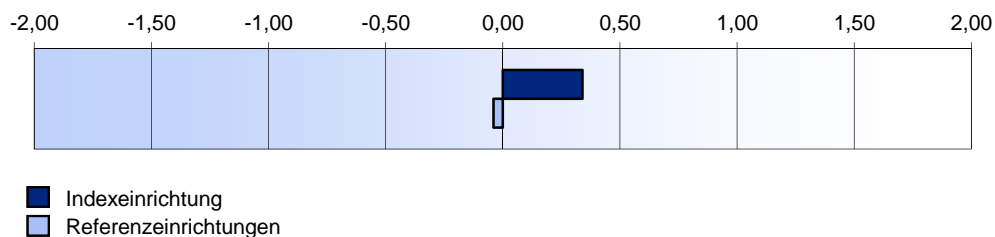


Diagramm 2.3.5.b:

Effektstärken (nicht risikoadjustiert)

Indexeinrichtung: 0,34

Referenzeinrichtungen: -0,04



2.3.6 Gesundheitsverhalten

	Indexeinrichtung	Referenzeinrichtungen
beobachteter Mittelwert (O)	8,28	7,54
erwarteter Mittelwert (E)	7,42	7,53
O - E ¹	0,86	0,00

¹ Ist O - E größer als Null, so ist das Ergebnis der Indexeinrichtung in dieser Qualitätsunterdimension besser als erwartet und umgekehrt.

Diagramm 2.3.6.a:

Vergleich der risikoadjustierten Ergebnisse (O - E)

Minimum und Maximum der Einrichtungswerte: -1,10 und 0,86

Median und Mittelwert der Einrichtungswerte: 0,00 und 0,00

Das Ergebnis der Indexeinrichtung ist signifikant besser als das Ergebnis der Referenzeinrichtungen.

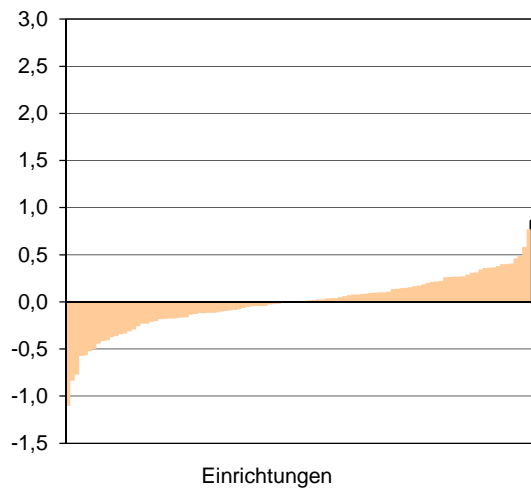
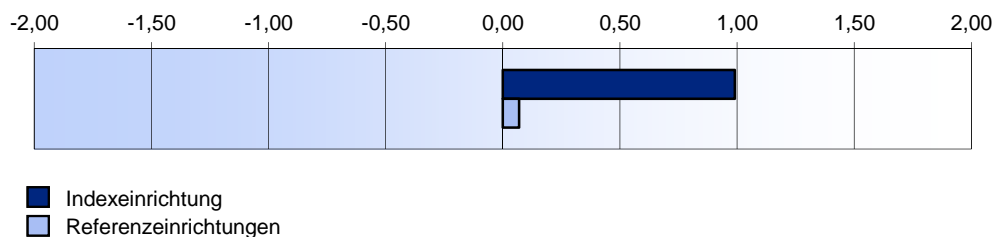


Diagramm 2.3.6.b:

Effektstärken (nicht risikoadjustiert)

Indexeinrichtung: 0,99

Referenzeinrichtungen: 0,07



2.3.7 Krankheitsbewältigung

	Indexeinrichtung	Referenzeinrichtungen
beobachteter Mittelwert (O)	8,43	6,92
erwarteter Mittelwert (E)	6,86	6,91
O - E ¹	1,56	0,00

¹ Ist O - E größer als Null, so ist das Ergebnis der Indexeinrichtung in dieser Qualitätsunterdimension besser als erwartet und umgekehrt.

Diagramm 2.3.7.a:

Vergleich der risikoadjustierten Ergebnisse (O - E)

Minimum und Maximum der Einrichtungswerte: -1,23 und 1,56

Median und Mittelwert der Einrichtungswerte: -0,01 und -0,02

Das Ergebnis der Indexeinrichtung ist signifikant besser als das Ergebnis der Referenzeinrichtungen.

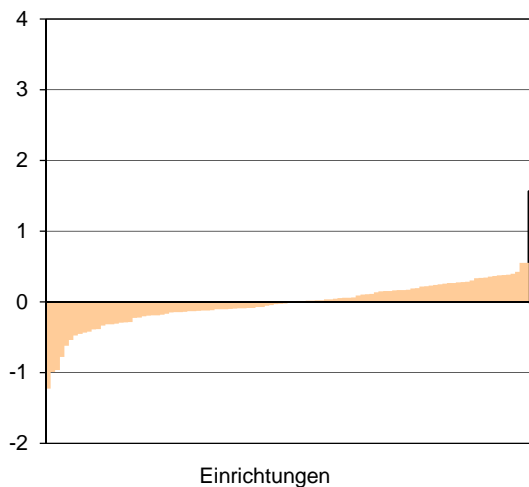
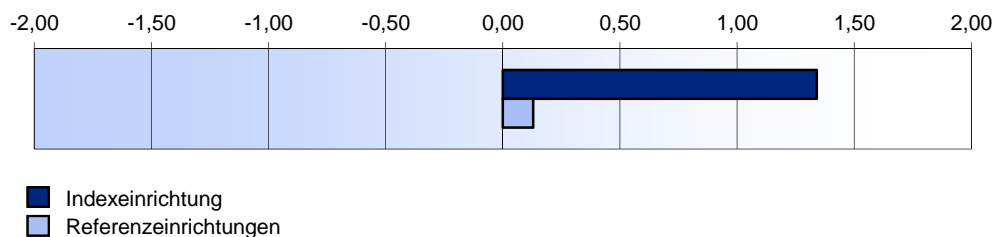


Diagramm 2.3.7.b:

Effektstärken (nicht risikoadjustiert)

Indexeinrichtung: 1,34

Referenzeinrichtungen: 0,13



2.3.8 Summenscore Reha-Status

	Indexeinrichtung	Referenzeinrichtungen
beobachteter Mittelwert (O)	7,80	6,44
erwarteter Mittelwert (E)	6,27	6,43
O - E ¹	1,53	0,01

¹ Ist O - E größer als Null, so ist das Ergebnis der Indexeinrichtung in dieser Qualitätsunterdimension besser als erwartet und umgekehrt.

Diagramm 2.3.8.a:

Vergleich der risikoadjustierten Ergebnisse (O - E)

Minimum und Maximum der Einrichtungswerte: -0,73 und 1,53

Median und Mittelwert der Einrichtungswerte: -0,01 und -0,02

Das Ergebnis der Indexeinrichtung ist signifikant besser als das Ergebnis der Referenzeinrichtungen.

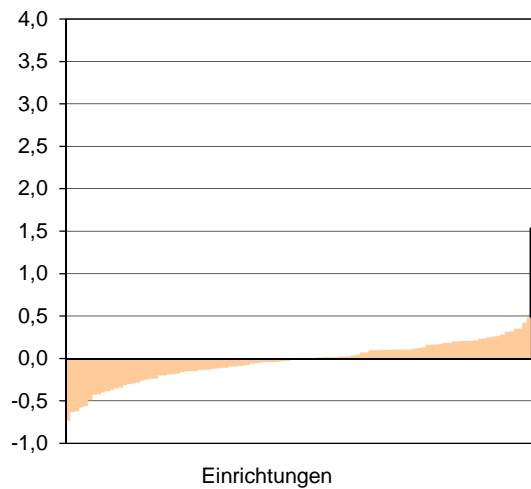
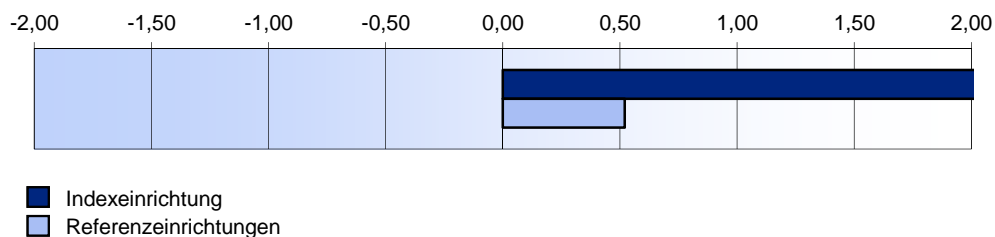


Diagramm 2.3.8.b:

Effektstärken (nicht risikoadjustiert)

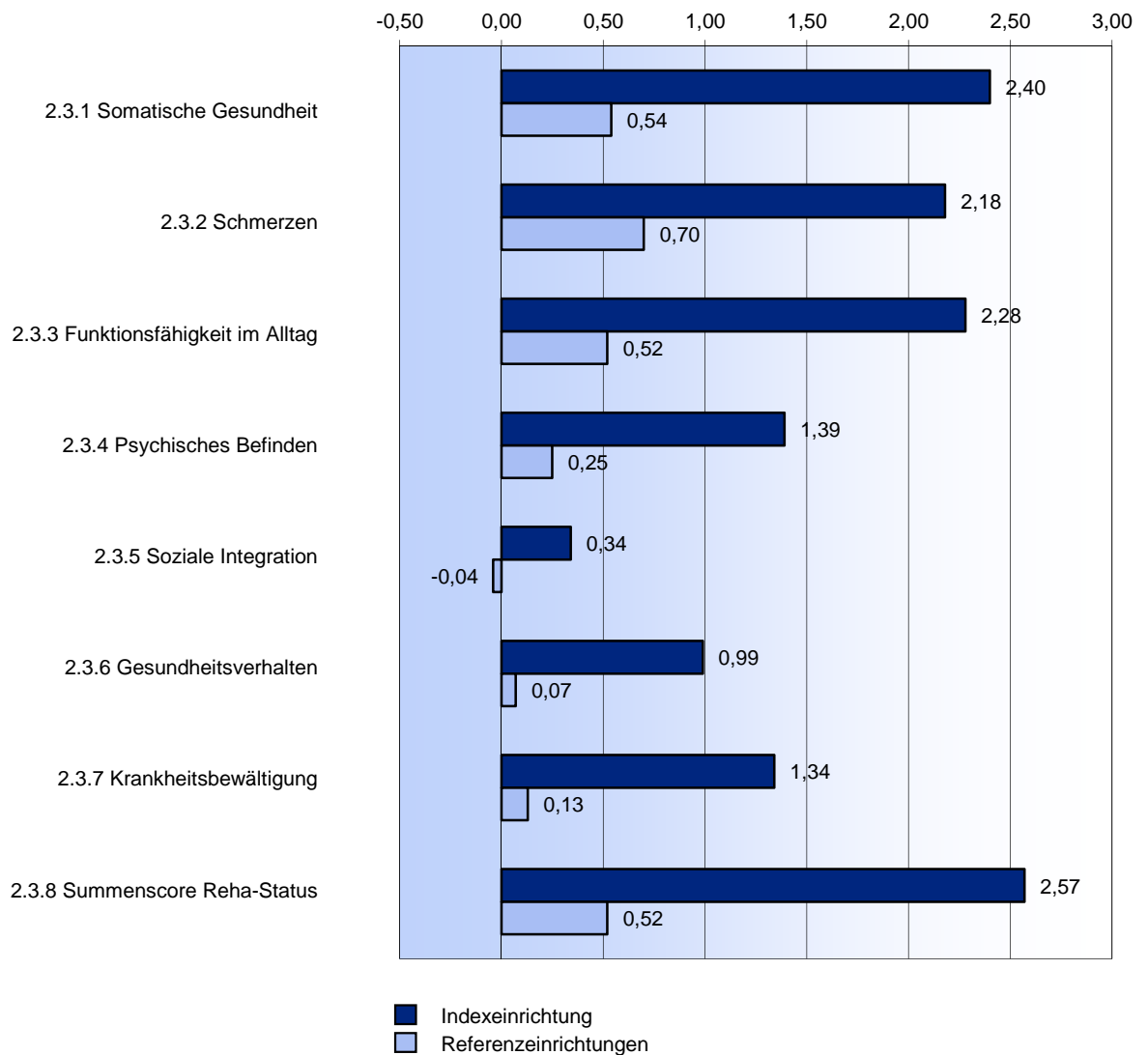
Indexeinrichtung: 2,57

Referenzeinrichtungen: 0,52



2.3.9 Effektstärken der einzelnen Qualitätsunterdimensionen

Diagramm 2.3.9:
Effektstärken der einzelnen Qualitätsunterdimensionen



2.3.9 Effektstärken der einzelnen Qualitätsunterdimensionen (Fortsetzung)

	Indexeinrichtung		Referenzeinrichtungen	
Somatische Gesundheit				
Anzahl gültiger Antworten	126		9.284	
Mittlere Differenz		3,00		0,95
Standardabweichung		1,25		1,76
Effektstärke		2,40		0,54
Schmerzen				
Anzahl gültiger Antworten	115		7.882	
Mittlere Differenz		3,78		1,36
Standardabweichung		1,74		1,94
Effektstärke		2,18		0,70
Funktionsfähigkeit im Alltag				
Anzahl gültiger Antworten	130		9.648	
Mittlere Differenz		3,76		1,04
Standardabweichung		1,65		2,01
Effektstärke		2,28		0,52
Psychisches Befinden				
Anzahl gültiger Antworten	130		9.401	
Mittlere Differenz		1,58		0,38
Standardabweichung		1,14		1,49
Effektstärke		1,39		0,25
Soziale Integration				
Anzahl gültiger Antworten	130		9.398	
Mittlere Differenz		0,32		-0,06
Standardabweichung		0,92		1,58
Effektstärke		0,34		-0,04
Gesundheitsverhalten				
Anzahl gültiger Antworten	127		9.510	
Mittlere Differenz		1,10		0,12
Standardabweichung		1,11		1,71
Effektstärke		0,99		0,07
Krankheitsbewältigung				
Anzahl gültiger Antworten	130		9.590	
Mittlere Differenz		1,54		0,22
Standardabweichung		1,15		1,71
Effektstärke		1,34		0,13
Summenscore Reha-Status				
Anzahl gültiger Antworten	130		9.161	
Mittlere Differenz		2,19		0,60
Standardabweichung		0,85		1,15
Effektstärke		2,57		0,52

3 Patientenzufriedenheit

3.1 Einleitung

Die Items des Fragebogens zur Patientenzufriedenheit, welcher in den Patientenbogen integriert ist, lassen sich inhaltlich in folgende Qualitätsunterdimensionen differenzieren:

- Ärztliche Betreuung,
- Betreuung durch die Pflegekräfte,
- Psychologische Betreuung,
- Behandlungen,
- Schulungen,
- Nicht-medizinische Dienstleistungen der Einrichtung,
- Freizeitmöglichkeiten und
- Rehabilitationsergebnis

Zusätzlich wird eine zusammenfassende Beurteilung der Rehabilitationseinrichtung im „Summenscore Zufriedenheit“ aggregiert, der die vier Qualitätsunterdimensionen „Ärztliche Betreuung“, „Betreuung durch die Pflegekräfte“, „Psychologische Betreuung“ und „Nicht-medizinische Dienstleistungen der Einrichtung“ umfasst und somit ein globales Maß der Patientenzufriedenheit darstellt.

Die Resultate in den Qualitätsunterdimensionen der Patientenzufriedenheit werden zunächst in Form von Box-and-Whisker-Plots und z-standardisierten Einrichtungsergebnissen dargestellt (siehe Abschnitt 3.2.1 und 3.2.2). Diese Form der Darstellung ermöglicht es, die Ergebnisse Ihrer Einrichtung („Indexeinrichtung“) im Vergleich zu den Referenzeinrichtungen des gleichen Indikationsbereichs auf einen Blick zu erfassen. In den Box-and-Whisker-Plots (siehe Abschnitt 3.2.1) wird für jede Qualitätsunterdimension das risikoadjustierte Einrichtungsergebnis im Kontext von Minimum und Maximum sowie von Perzentilen der Ergebnisse der Referenzeinrichtungen abgebildet. In der Grafik mit den z-standardisierten Einrichtungsergebnissen (siehe Abschnitt 3.2.2) werden die Ergebnisse in den einzelnen Qualitätsunterdimensionen in einem einheitlichen Skalenbereich dargestellt, so dass sie direkt miteinander vergleichbar sind.

In Abschnitt 3.3 werden die risikoadjustierten Ergebnisse Ihrer Einrichtung für jede Qualitätsunterdimension in einer Tabelle und in einem Benchmarkdiagramm dargestellt. Da bei der Berechnung der risikoadjustierten Ergebnisse die u. U. unterschiedlichen Patientenprofile in den teilnehmenden Einrichtungen berücksichtigt werden, sind „faire“ Einrichtungsvergleiche möglich. Daher lässt sich anhand des Benchmarkdiagramms direkt ablesen, wie Ihre Einrichtung im Vergleich zu den Einrichtungen des Referenzpools abgeschnitten hat. Außerdem werden in Form von Balkendiagrammen die (nicht-risikoadjustierten) Ergebnisse der Einzelfragen angegeben.

Zusätzlich zur risikoadjustierten Darstellung sind auch die nicht-risikoadjustierten Ergebnisse in den einzelnen Qualitätsunterdimensionen von Interesse, da sie das Qualitätsniveau ohne Relativierung abbilden. Daher werden außerdem die Mittelwerte in den einzelnen Qualitätsunterdimensionen in einer Tabelle und in einer Grafik aufgeführt (siehe in Abschnitt 3.3.10).

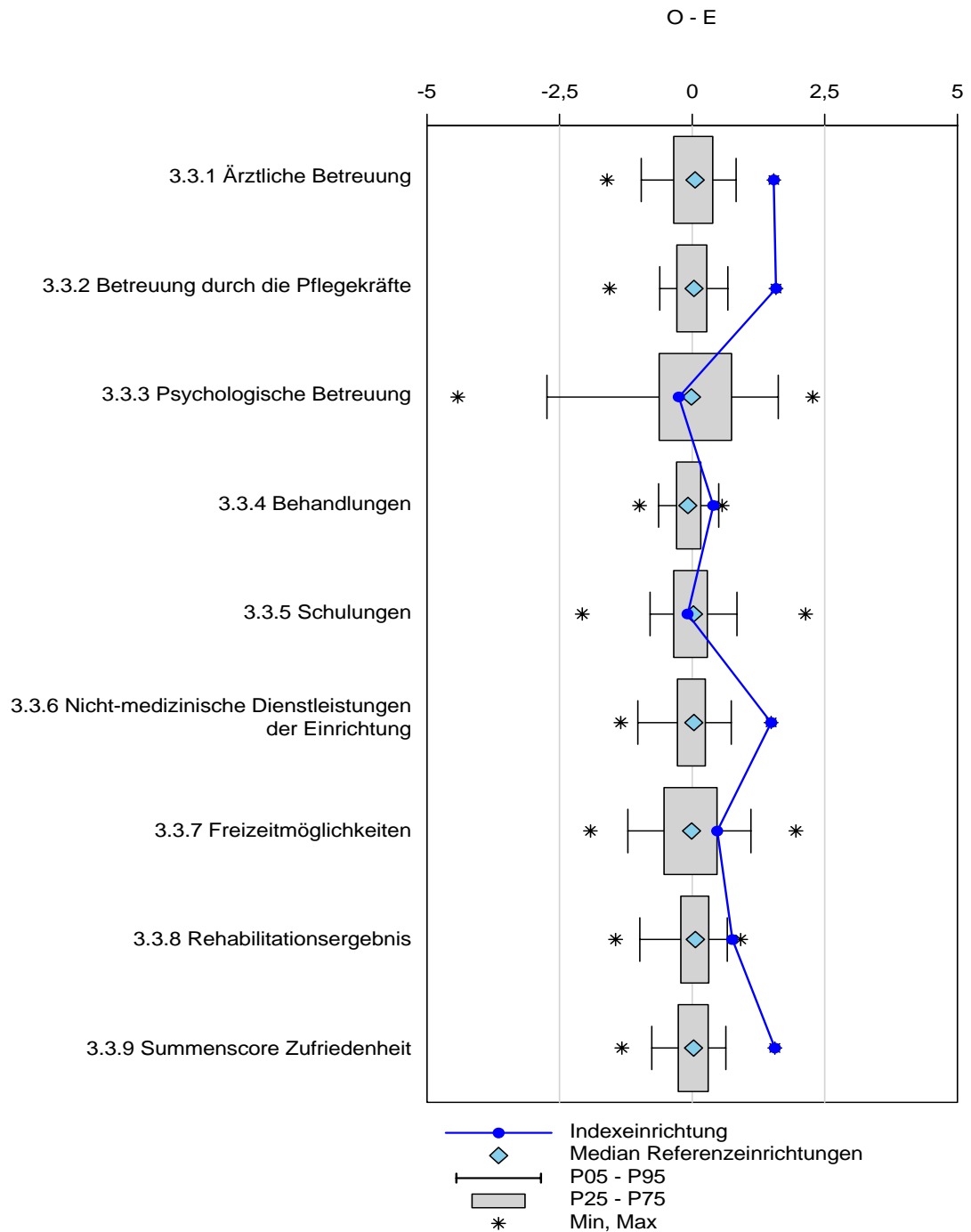
Detaillierte Erläuterungen der in diesem Kapitel abgebildeten Grafiken und Tabellen sowie insbesondere zur Risikoadjustierung sind der separat zur Verfügung gestellten Leseanleitung zu entnehmen.

3.2 Übersicht Qualitätsunterdimensionen

3.2.1 Box-and-Whisker-Plots der risikoadjustierten Einrichtungsergebnisse

Diagramm 3.2.1

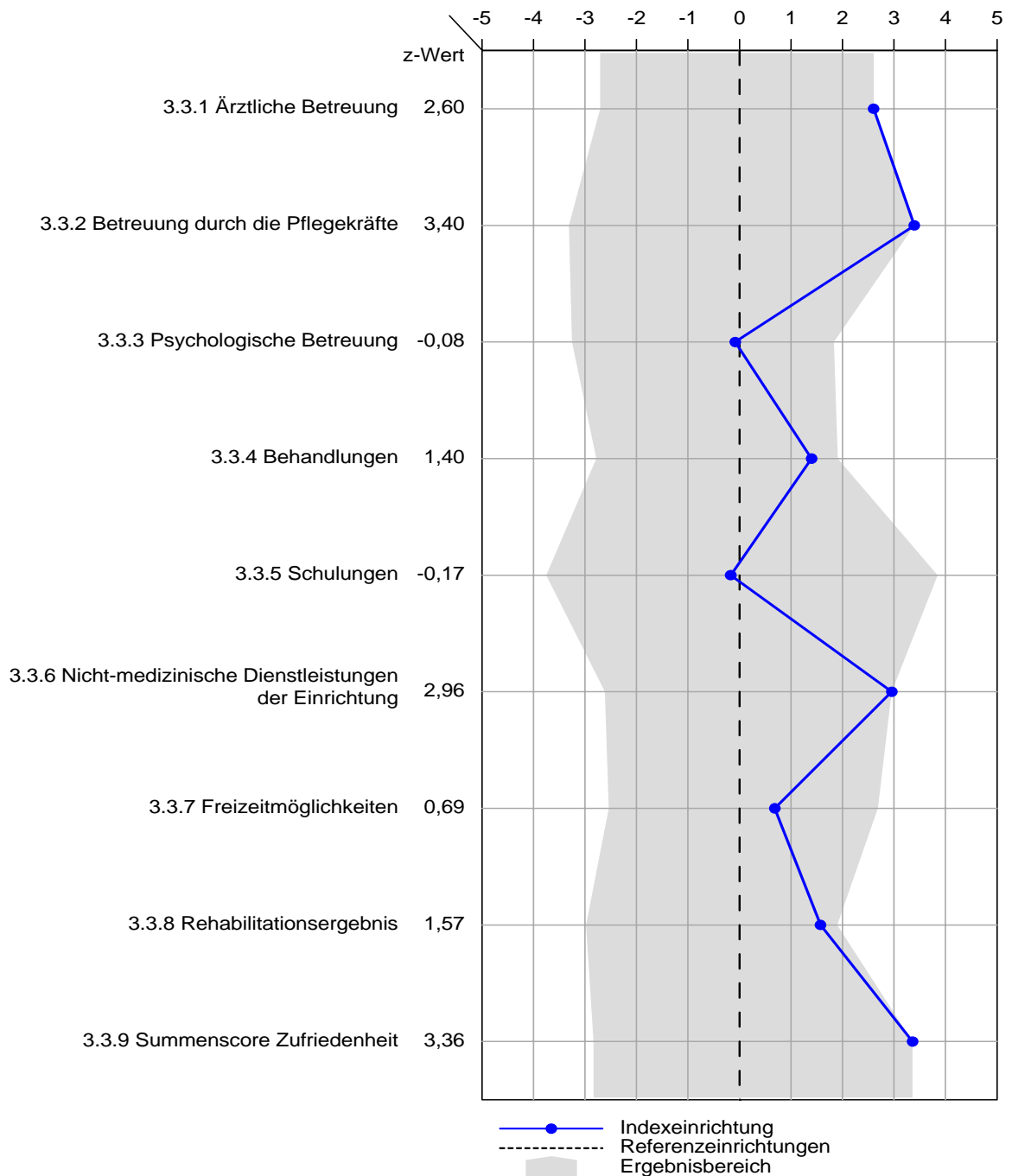
In der nachfolgenden Grafik wird für jede Qualitätsunterdimension das risikoadjustierte Ergebnis Ihrer Einrichtung (Punkt) im Kontext von Minimum und Maximum sowie von Perzentilen der Ergebnisse der Referenzeinrichtungen dargestellt. Liegt der Wert Ihrer Einrichtung oberhalb von 0, so ist das Ergebnis in der jeweiligen Qualitätsunterdimension besser als erwartet und umgekehrt. Weitere Erläuterungen finden Sie in der separat zur Verfügung gestellten Leseanleitung.



3.2.2 Profil der z-standardisierten Einrichtungsergebnisse

Diagramm 3.2.2

Die nachfolgende Darstellung zeigt, bei welchen Qualitätsunterdimensionen Ihre Einrichtung (Punkt) vom Gesamtwert der Referenzeinrichtungen abweicht (Null-Linie). Bei den dargestellten Abweichungen wird zudem berücksichtigt, wie stark die Einrichtungsergebnisse einer Qualitätsunterdimension streuen. Abweichungen werden hier in Streuungseinheiten dargestellt. Weitere Erläuterungen finden Sie in der separat zur Verfügung gestellten Leseanleitung.



3.3 Ergebnisse

3.3.1 Ärztliche Betreuung

	Indexeinrichtung	Referenzeinrichtungen
beobachteter Mittelwert (O)	9,28	7,74
erwarteter Mittelwert (E)	7,74	7,73
O - E ¹	1,54	0,01

¹ Ist O - E größer als Null, so ist das Ergebnis der Indexeinrichtung in dieser Qualitätsunterdimension besser als erwartet und umgekehrt.

Diagramm 3.3.1.a:

Vergleich der risikoadjustierten Ergebnisse (O - E)

Minimum und Maximum der Einrichtungswerte: -1,60 und 1,54

Median und Mittelwert der Einrichtungswerte: 0,06 und 0,00

Das Ergebnis der Indexeinrichtung ist signifikant besser als das Ergebnis der Referenzeinrichtungen.

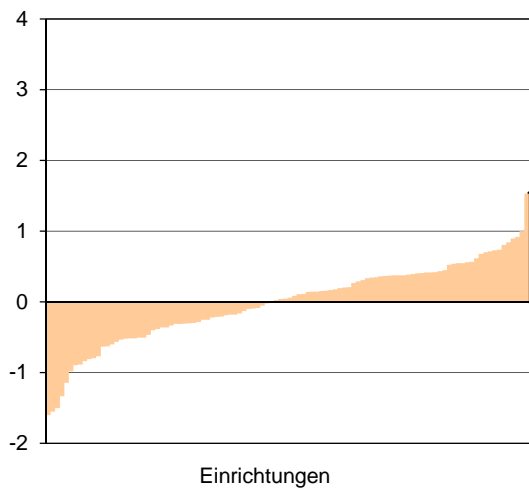
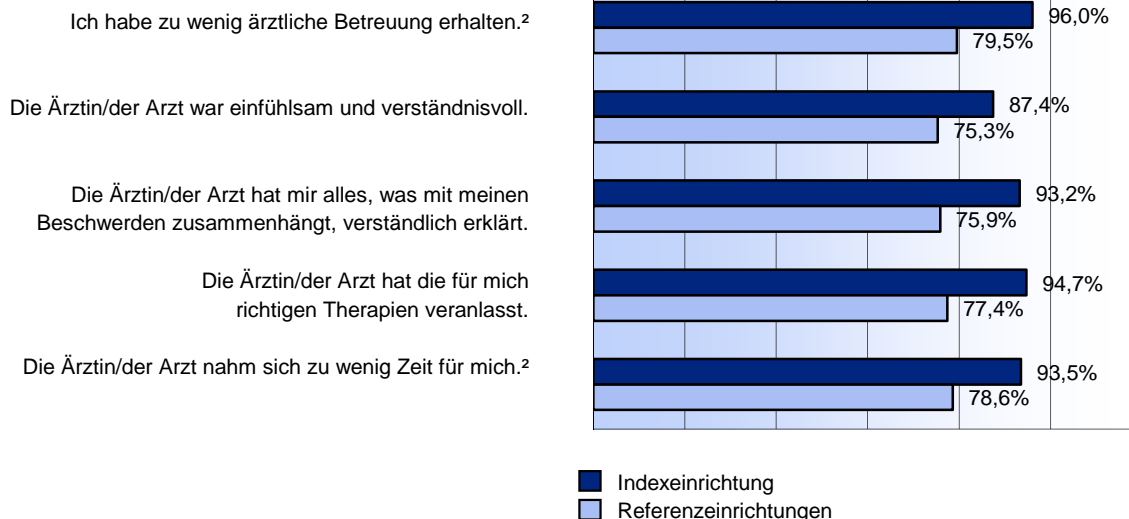


Diagramm 3.3.1.b:

Ergebnisse der Einzelfragen (nicht risikoadjustiert)



² Inverse Darstellung: Dadurch zeigen hohe Werte (wie sonst auch) gute Ergebnisse an.

3.3.2 Betreuung durch die Pflegekräfte

	Indexeinrichtung	Referenzeinrichtungen
beobachteter Mittelwert (O)	9,21	7,70
erwarteter Mittelwert (E)	7,63	7,69
O - E ¹	1,58	0,01

¹ Ist O - E größer als Null, so ist das Ergebnis der Indexeinrichtung in dieser Qualitätsunterdimension besser als erwartet und umgekehrt.

Diagramm 3.3.2.a:

Vergleich der risikoadjustierten Ergebnisse (O - E)

Minimum und Maximum der Einrichtungswerte: -1,56 und 1,58

Median und Mittelwert der Einrichtungswerte: 0,04 und -0,01

Das Ergebnis der Indexeinrichtung ist signifikant besser als das Ergebnis der Referenzeinrichtungen.

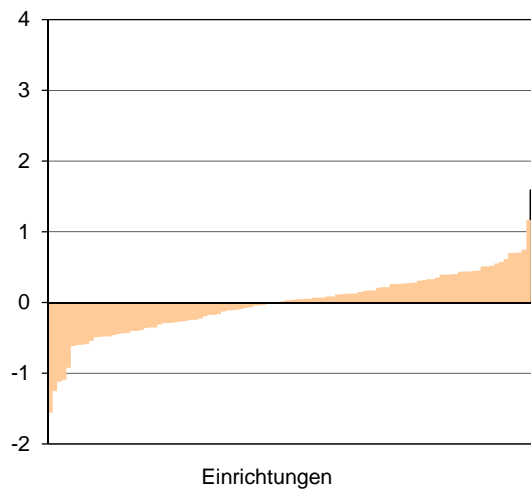
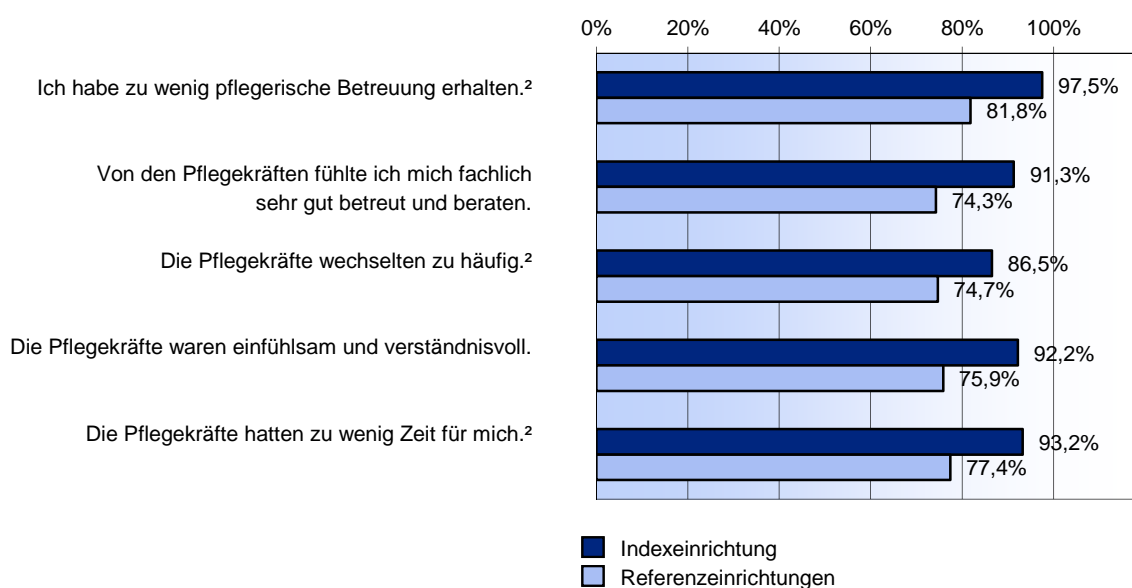


Diagramm 3.3.2.b:

Ergebnisse der Einzelfragen (nicht risikoadjustiert)



² Inverse Darstellung: Dadurch zeigen hohe Werte (wie sonst auch) gute Ergebnisse an.

3.3.3 Psychologische Betreuung

	Indexeinrichtung	Referenzeinrichtungen
beobachteter Mittelwert (O)	7,22	7,75
erwarteter Mittelwert (E)	7,47	7,70
O - E ¹	-0,25	0,06

¹ Ist O - E größer als Null, so ist das Ergebnis der Indexeinrichtung in dieser Qualitätsunterdimension besser als erwartet und umgekehrt.

Diagramm 3.3.3.a:

Vergleich der risikoadjustierten Ergebnisse (O - E)

Minimum und Maximum der Einrichtungswerte: -4,42 und 2,27

Median und Mittelwert der Einrichtungswerte: -0,01 und -0,14

Das Ergebnis der Indexeinrichtung unterscheidet sich nicht signifikant vom Ergebnis der Referenzeinrichtungen.

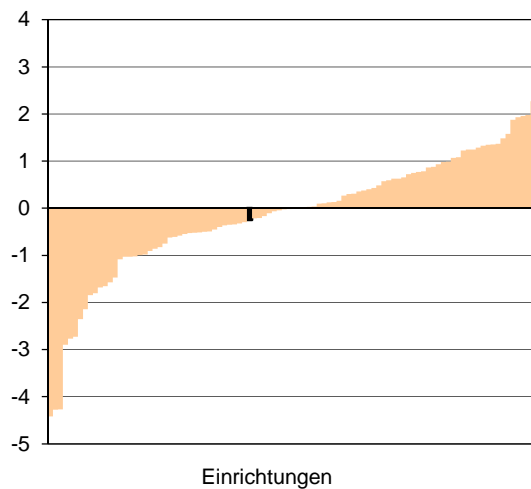
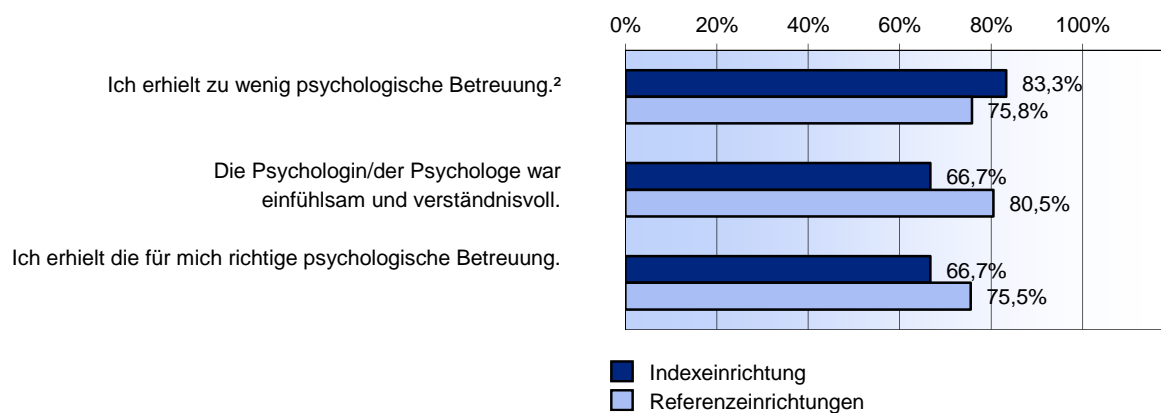


Diagramm 3.3.3.b:

Ergebnisse der Einzelfragen (nicht risikoadjustiert)



² Inverse Darstellung: Dadurch zeigen hohe Werte (wie sonst auch) gute Ergebnisse an.

3.3.4 Behandlungen

	Indexeinrichtung	Referenzeinrichtungen
beobachteter Mittelwert (O)	9,03	8,57
erwarteter Mittelwert (E)	8,63	8,64
O - E ¹	0,40	-0,08

¹ Ist O - E größer als Null, so ist das Ergebnis der Indexeinrichtung in dieser Qualitätsunterdimension besser als erwartet und umgekehrt.

Diagramm 3.3.4.a:

Vergleich der risikoadjustierten Ergebnisse (O - E)

Minimum und Maximum der Einrichtungswerte: -0,99 und 0,57

Median und Mittelwert der Einrichtungswerte: -0,08 und -0,07

Das Ergebnis der Indexeinrichtung ist signifikant besser als das Ergebnis der Referenzeinrichtungen.

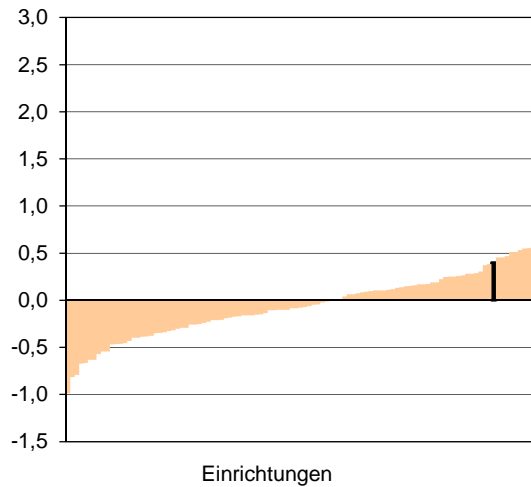
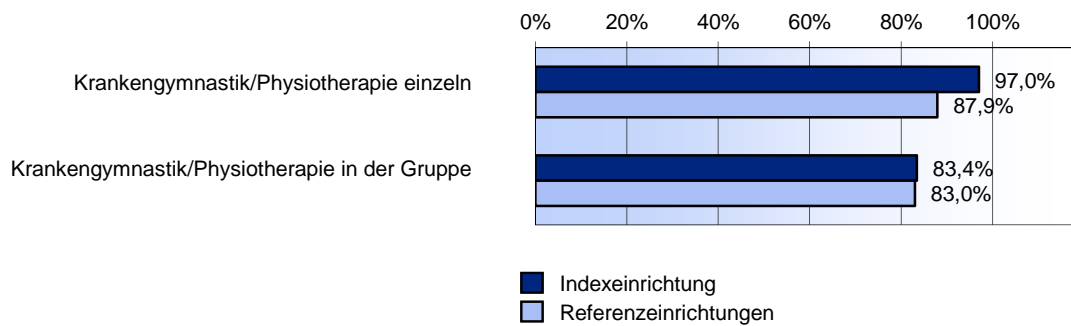


Diagramm 3.3.4.b:

Ergebnisse der Einzelfragen (nicht risikoadjustiert)²



² Dargestellt werden die beiden häufigsten Behandlungen in den Referenzeinrichtungen.

3.3.5 Schulungen

	Indexeinrichtung	Referenzeinrichtungen
beobachteter Mittelwert (O)	7,96	8,01
erwarteter Mittelwert (E)	8,05	8,00
O - E ¹	-0,09	0,01

¹ Ist O - E größer als Null, so ist das Ergebnis der Indexeinrichtung in dieser Qualitätsunterdimension besser als erwartet und umgekehrt.

Diagramm 3.3.5.a:

Vergleich der risikoadjustierten Ergebnisse (O - E)

Minimum und Maximum der Einrichtungswerte: -2,07 und 2,14

Median und Mittelwert der Einrichtungswerte: 0,03 und 0,01

Das Ergebnis der Indexeinrichtung unterscheidet sich nicht signifikant vom Ergebnis der Referenzeinrichtungen.

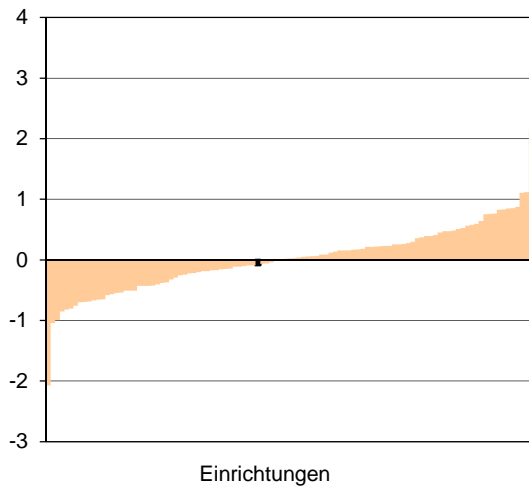
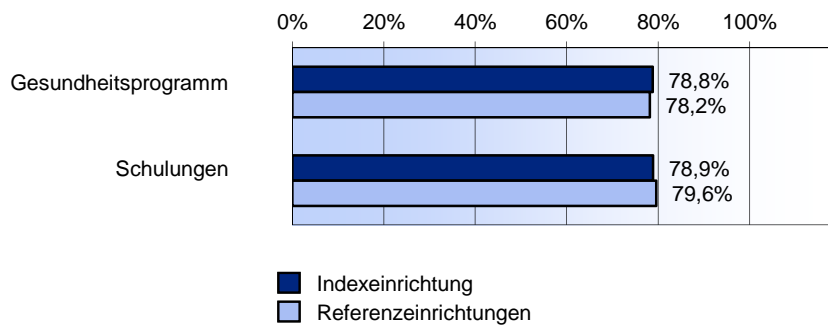


Diagramm 3.3.5.b:

Ergebnisse der Einzelfragen (nicht risikoadjustiert)²



² Dargestellt werden die beiden häufigsten Schulungen in den Referenzeinrichtungen.

3.3.6 Nicht-medizinische Dienstleistungen der Einrichtung

	Indexeinrichtung	Referenzeinrichtungen
beobachteter Mittelwert (O)	9,66	8,26
erwarteter Mittelwert (E)	8,17	8,25
O - E ¹	1,49	0,01

¹ Ist O - E größer als Null, so ist das Ergebnis der Indexeinrichtung in dieser Qualitätsunterdimension besser als erwartet und umgekehrt.

Diagramm 3.3.6.a:

Vergleich der risikoadjustierten Ergebnisse (O - E)

Minimum und Maximum der Einrichtungswerte: -1,34 und 1,49

Median und Mittelwert der Einrichtungswerte: 0,03 und -0,01

Das Ergebnis der Indexeinrichtung ist signifikant besser als das Ergebnis der Referenzeinrichtungen.

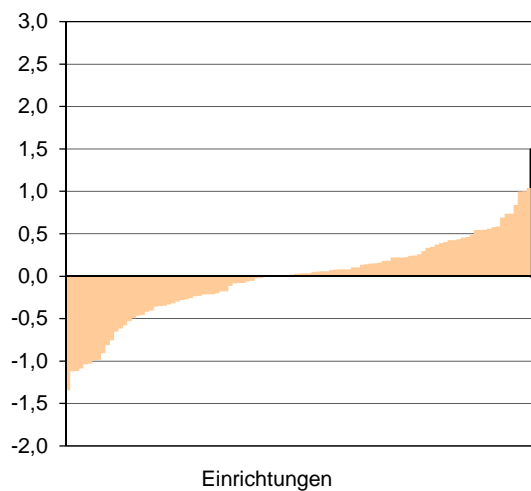
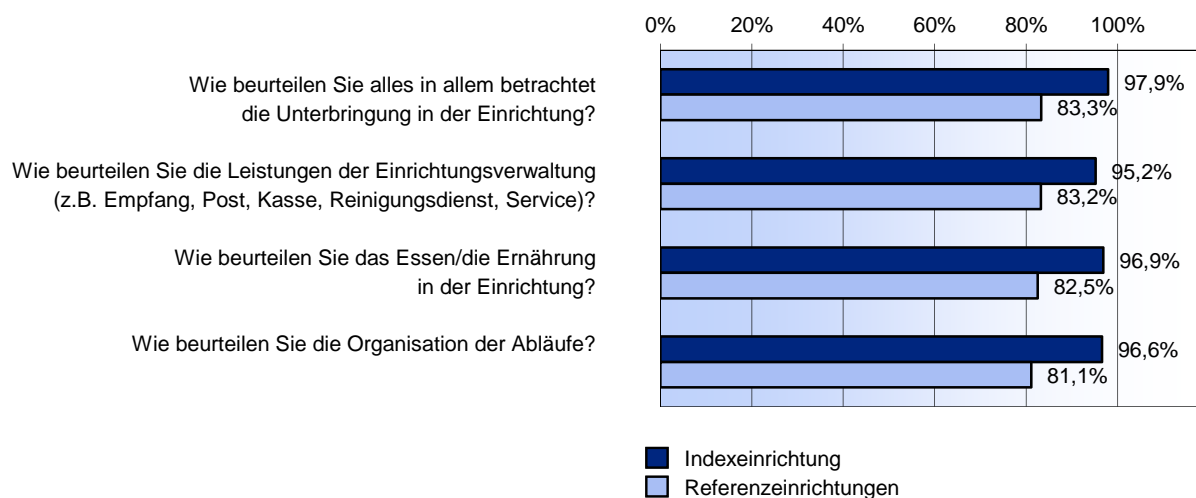


Diagramm 3.3.6.b:

Ergebnisse der Einzelfragen (nicht risikoadjustiert)



3.3.7 Freizeitmöglichkeiten

	Indexeinrichtung	Referenzeinrichtungen
beobachteter Mittelwert (O)	6,23	6,05
erwarteter Mittelwert (E)	5,75	6,04
O - E ¹	0,47	0,02

¹ Ist O - E größer als Null, so ist das Ergebnis der Indexeinrichtung in dieser Qualitätsunterdimension besser als erwartet und umgekehrt.

Diagramm 3.3.7.a:

Vergleich der risikoadjustierten Ergebnisse (O - E)

Minimum und Maximum der Einrichtungswerte: -1,92 und 1,96

Median und Mittelwert der Einrichtungswerte: -0,01 und -0,03

Das Ergebnis der Indexeinrichtung ist signifikant besser als das Ergebnis der Referenzeinrichtungen.

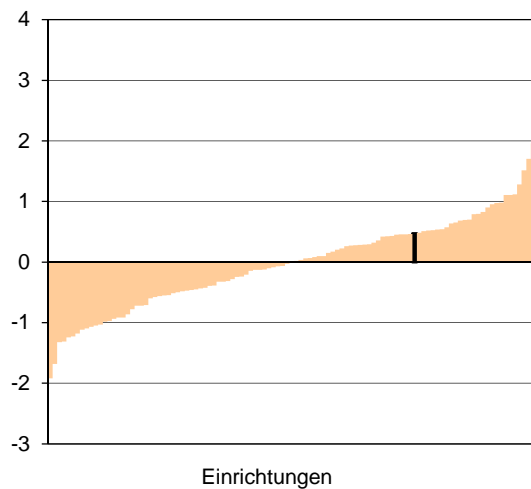
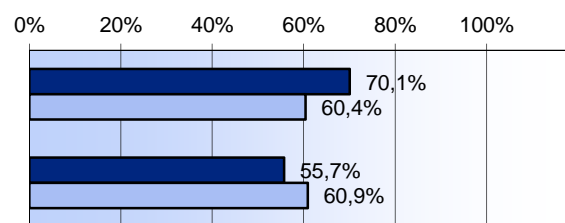


Diagramm 3.3.7.b:

Ergebnisse der Einzelfragen (nicht risikoadjustiert)

Wie beurteilen Sie die Freizeitmöglichkeiten innerhalb des Hauses (z.B. Spiele, Sport, Geselligkeit)?

Wie beurteilen Sie die Freizeitmöglichkeiten außerhalb des Hauses (z.B. Ausflüge, Spaziergänge, Veranstaltungen)?



■ Indexeinrichtung
 ■ Referenzeinrichtungen

3.3.8 Rehabilitationsergebnis

	Indexeinrichtung	Referenzeinrichtungen
beobachteter Mittelwert (O)	8,94	8,23
erwarteter Mittelwert (E)	8,18	8,22
O - E ¹	0,76	0,01

¹ Ist O - E größer als Null, so ist das Ergebnis der Indexeinrichtung in dieser Qualitätsunterdimension besser als erwartet und umgekehrt.

Diagramm 3.3.8.a:

Vergleich der risikoadjustierten Ergebnisse (O - E)

Minimum und Maximum der Einrichtungswerte: -1,44 und 0,91

Median und Mittelwert der Einrichtungswerte: 0,06 und 0,00

Das Ergebnis der Indexeinrichtung ist signifikant besser als das Ergebnis der Referenzeinrichtungen.

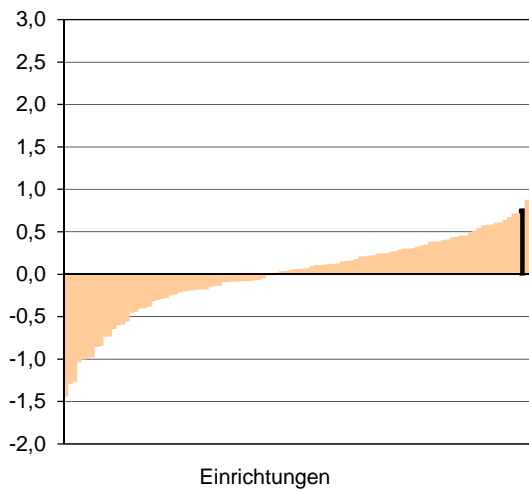
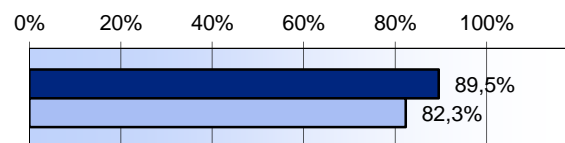


Diagramm 3.3.8.b:

Ergebnisse der Einzelfragen (nicht risikoadjustiert)

Wie bewerten Sie die Rehabilitationsmaßnahme insgesamt?



■ Indexeinrichtung
 ■ Referenzeinrichtungen

3.3.9 Summenscore Zufriedenheit

	Indexeinrichtung	Referenzeinrichtungen
beobachteter Mittelwert (O)	9,38	7,89
erwarteter Mittelwert (E)	7,82	7,88
O - E ¹	1,56	0,01

¹ Ist O - E größer als Null, so ist das Ergebnis der Indexeinrichtung in dieser Qualitätsunterdimension besser als erwartet und umgekehrt.

Diagramm 3.3.9.a:

Vergleich der risikoadjustierten Ergebnisse (O - E)

Minimum und Maximum der Einrichtungswerte: -1,32 und 1,56

Median und Mittelwert der Einrichtungswerte: 0,03 und -0,01

Das Ergebnis der Indexeinrichtung ist signifikant besser als das Ergebnis der Referenzeinrichtungen.

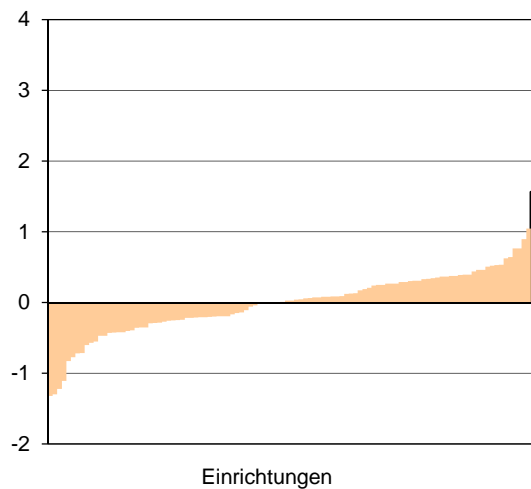
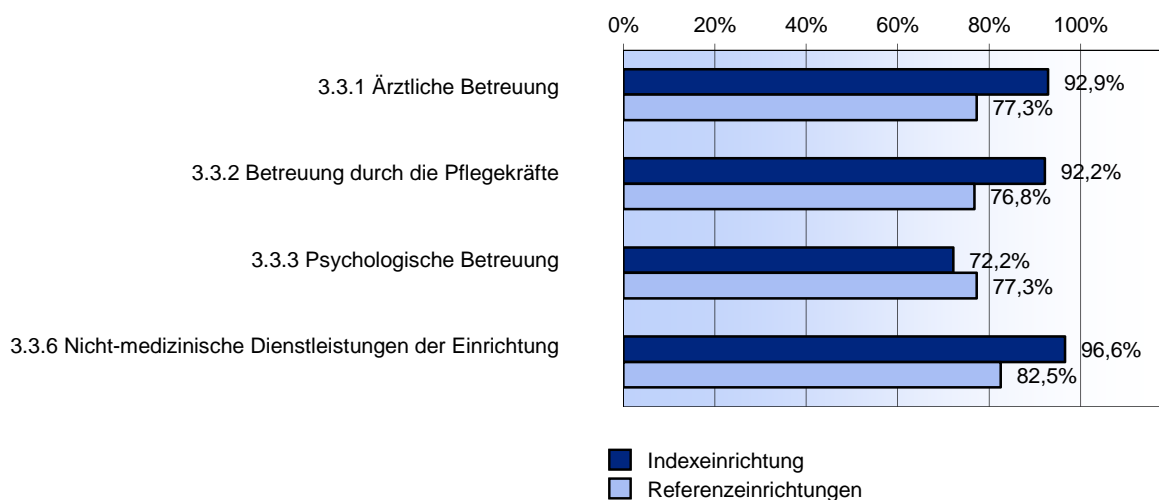


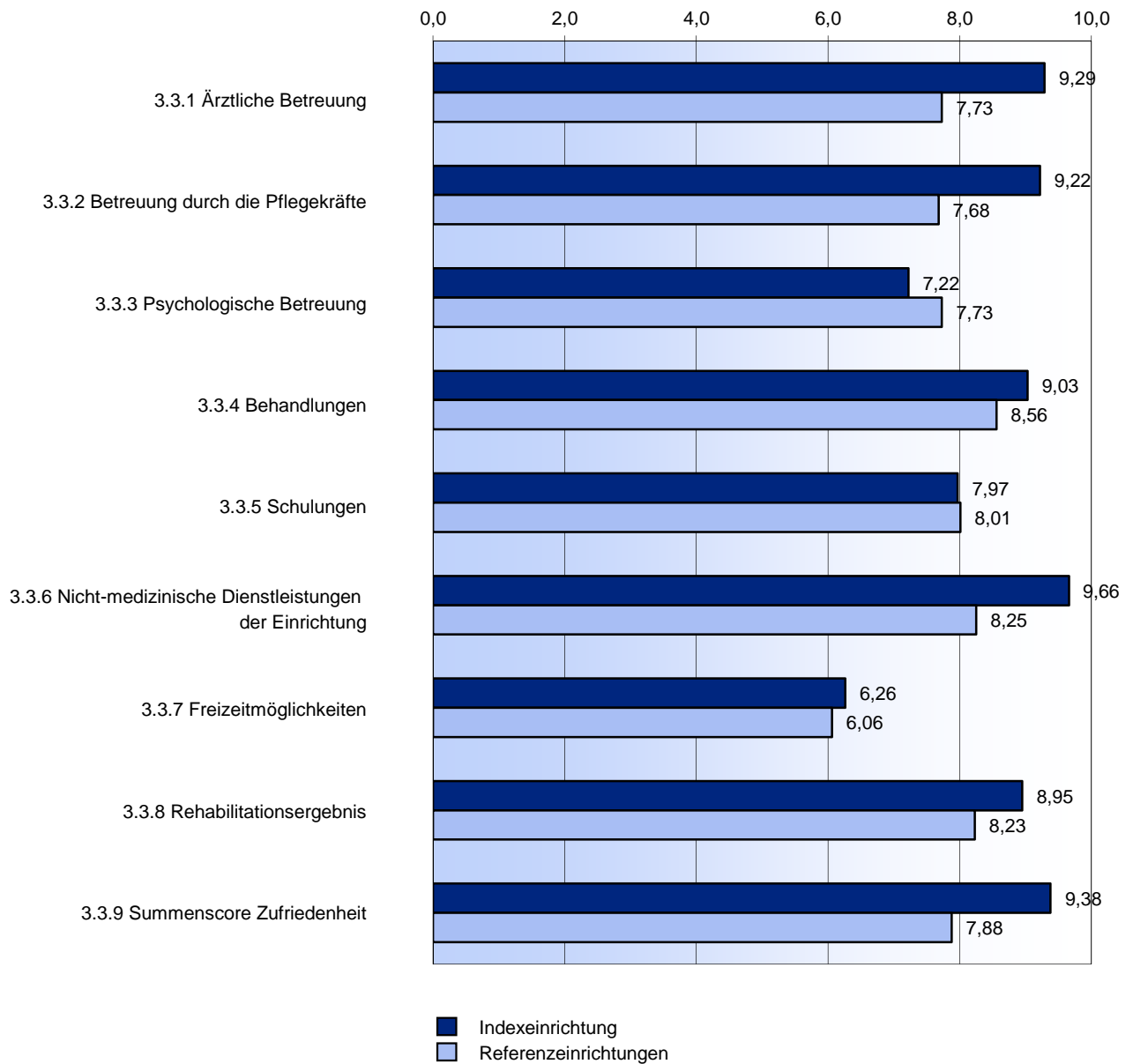
Diagramm 3.3.9.b:

Ergebnisse der Qualitätsunterdimensionen (nicht risikoadjustiert)



3.3.10 Nicht risikoadjustierte Ergebnisse der einzelnen Qualitätsunterdimensionen

Diagramm 3.3.10:
Mittelwerte der einzelnen Qualitätsunterdimensionen



3.3.10 Nicht risikoadjustierte Ergebnisse der einzelnen Qualitätsunterdimensionen (Fortsetzung)

	Indexeinrichtung		Referenzeinrichtungen	
Ärztliche Betreuung				
Anzahl gültiger Antworten	131		9.640	
Mittelwert ¹		9,29		7,73
Standardabweichung		1,18		2,26
Betreuung durch die Pflegekräfte				
Anzahl gültiger Antworten	129		9.489	
Mittelwert ¹		9,22		7,68
Standardabweichung		0,94		1,89
Psychologische Betreuung				
Anzahl gültiger Antworten	3		803	
Mittelwert ¹		7,22		7,73
Standardabweichung		0,96		2,37
Behandlungen				
Anzahl gültiger Antworten	123		7.297	
Mittelwert ¹		9,03		8,56
Standardabweichung		1,00		1,56
Schulungen				
Anzahl gültiger Antworten	107		2.936	
Mittelwert ¹		7,97		8,01
Standardabweichung		1,05		1,66
Nicht-medizinische Dienstleistungen der Einrichtung				
Anzahl gültiger Antworten	131		9.688	
Mittelwert ¹		9,66		8,25
Standardabweichung		0,68		1,43
Freizeitmöglichkeiten				
Anzahl gültiger Antworten	104		9.130	
Mittelwert ¹		6,26		6,06
Standardabweichung		1,21		2,22
Rehabilitationsergebnis				
Anzahl gültiger Antworten	123		9.701	
Mittelwert ¹		8,95		8,23
Standardabweichung		0,77		1,81
Summenscore Zufriedenheit				
Anzahl gültiger Antworten	131		9.749	
Mittelwert ¹		9,38		7,88
Standardabweichung		0,78		1,53

¹ Wertebereich: 0 bis 10 (je höher der Wert, desto besser die Bewertung)

4 Prozessqualität

4.1 Einleitung

Bereits mit dem Einrichtungsbogen wurden einrichtungsseitig prozessbezogene Kriterien erhoben, deren Ergebnisse in Teil I des Berichts dargestellt wurden (Struktur- und Prozessqualität – Teil I). Mittels des Patientenbogens werden weitere Aspekte der Prozessqualität von stationären Rehabilitationseinrichtungen erfasst. Die diesbezüglichen Items liefern Informationen über Ereignisse, die eng mit wichtigen Prozessen des Rehabilitationsverlaufs verknüpft sind. Die prozessbezogenen Items des Patientenbogens differenzieren sich in die folgenden drei Qualitätsunterdimensionen:

- Behandler-Patient-Kommunikation,
- Therapie und Pflege sowie
- Nachsorge

Für die Bewertung werden die Angaben der Patienten bei den einzelnen Items dichotomisiert, d.h. für die verschiedenen Antwortstufen eines Items wird festgelegt, ob es sich eher um eine positive Ausprägung (im Sinne einer Erfüllung des Kriteriums) oder eine negative Ausprägung (im Sinne einer Nicht-Erfüllung des Kriteriums) handelt (für weitergehende Informationen sei auf Abschnitt 4.2.1 des Methodenhandbuchs verwiesen).

Die Prozessqualität kann auf dieser Basis über den mittleren Erfüllungsgrad der patientenseitig abgefragten Kriterien beschrieben werden. Zum Vergleich ist der mittlere Erfüllungsgrad der Referenzeinrichtungen des QS-Reha®-Datenpools angegeben.

In Abschnitt 6 sind die Angaben der Patienten zu den prozessbezogenen Items im Einzelnen aufgeführt.

4.2 Ergebnisse: Erfüllungsgrade der prozessbezogenen Kriterien

	Erfüllung Prozess- kriterien Indexeinrichtung	Durchschnitt Referenz- einrichtungen	Interquartilrange Referenz- einrichtungen	Lage ¹ ober-/ unterhalb des Durchschnitts
I. Behandler-Patient-Kommunikation (100% = 6 Kriterien)	95,6%	74,2%	68,9% - 79,9%	↑
II. Therapie und Pflege (100% = 4 Kriterien)	99,0%	92,3%	89,9% - 94,8%	↑
III. Nachsorge (100% = 3 Kriterien)	95,2%	74,3%	69,2% - 80,5%	↑

¹ Anteil der nicht erfüllten Kriterien dieser Einrichtung liegt über dem Durchschnitt der Referenzeinrichtungen:
 Anteil der nicht erfüllten Kriterien dieser Einrichtung liegt auf dem Durchschnitt der Referenzeinrichtungen:
 Anteil der nicht erfüllten Kriterien dieser Einrichtung liegt unter dem Durchschnitt der Referenzeinrichtungen:



5 Patientenzufriedenheit

Detailübersicht über die Beantwortung der einzelnen Items

5.1 Ärztliche Betreuung während der Rehabilitation

Ich habe zu wenig ärztliche Betreuung erhalten.

	Indexeinrichtung		Referenzeinrichtungen	
	Anzahl	%	Anzahl	%
Trifft überhaupt nicht zu	115	87,8%	5.170	52,5%
Trifft eher nicht zu	11	8,4%	2.352	23,9%
Trifft teils zu, teils nicht zu	2	1,5%	1.049	10,6%
Trifft eher zu	2	1,5%	627	6,4%
Trifft voll und ganz zu	0	0,0%	376	3,8%
keine Angabe	1	0,8%	281	2,9%
Anzahl Patienten	131	100,0%	9.855	100,0%
Anteil erreichter Punktzahl an maximal erreichbarer Punktzahl [inverse Punkte]		96,0%		79,5%
Anzahl berücksichtigter Antworten	130	99,2%	9.574	97,1%

Die Ärztin/der Arzt war einfühlsam und verständnisvoll.

	Indexeinrichtung		Referenzeinrichtungen	
	Anzahl	%	Anzahl	%
Trifft überhaupt nicht zu	1	0,8%	818	8,3%
Trifft eher nicht zu	0	0,0%	611	6,2%
Trifft teils zu, teils nicht zu	5	3,8%	951	9,6%
Trifft eher zu	52	39,7%	2.447	24,8%
Trifft voll und ganz zu	73	55,7%	4.752	48,2%
keine Angabe	0	0,0%	276	2,8%
Anzahl Patienten	131	100,0%	9.855	100,0%
Anteil erreichter Punktzahl an maximal erreichbarer Punktzahl		87,4%		75,3%
Anzahl berücksichtigter Antworten	131	100,0%	9.579	97,2%

Die Ärztin/der Arzt hat mir alles, was mit meinen Beschwerden zusammenhängt, verständlich erklärt.

	Indexeinrichtung		Referenzeinrichtungen	
	Anzahl	%	Anzahl	%
Trifft überhaupt nicht zu	1	0,8%	717	7,3%
Trifft eher nicht zu	1	0,8%	540	5,5%
Trifft teils zu, teils nicht zu	2	1,5%	952	9,7%
Trifft eher zu	24	18,3%	2.193	22,3%
Trifft voll und ganz zu	100	76,3%	4.502	45,7%
keine Angabe	3	2,3%	951	9,6%
Anzahl Patienten	131	100,0%	9.855	100,0%
Anteil erreichter Punktzahl an maximal erreichbarer Punktzahl		93,2%		75,9%
Anzahl berücksichtigter Antworten	128	97,7%	8.904	90,4%

Die Ärztin/der Arzt hat die für mich richtigen Therapien veranlasst.

	Indexeinrichtung		Referenzeinrichtungen	
	Anzahl	%	Anzahl	%
Trifft überhaupt nicht zu	1	0,8%	673	6,8%
Trifft eher nicht zu	1	0,8%	468	4,7%
Trifft teils zu, teils nicht zu	4	3,1%	904	9,2%
Trifft eher zu	13	9,9%	2.374	24,1%
Trifft voll und ganz zu	112	85,5%	4.723	47,9%
keine Angabe	0	0,0%	713	7,2%
Anzahl Patienten	131	100,0%	9.855	100,0%
Anteil erreichter Punktzahl an maximal erreichbarer Punktzahl		94,7%		77,4%
Anzahl berücksichtigter Antworten	131	100,0%	9.142	92,8%

Die Ärztin/der Arzt nahm sich zu wenig Zeit für mich.

	Indexeinrichtung		Referenzeinrichtungen	
	Anzahl	%	Anzahl	%
Trifft überhaupt nicht zu	103	78,6%	4.973	50,5%
Trifft eher nicht zu	21	16,0%	2.416	24,5%
Trifft teils zu, teils nicht zu	5	3,8%	1.087	11,0%
Trifft eher zu	1	0,8%	729	7,4%
Trifft voll und ganz zu	0	0,0%	352	3,6%
keine Angabe	1	0,8%	298	3,0%
Anzahl Patienten	131	100,0%	9.855	100,0%
Anteil erreichter Punktzahl an maximal erreichbarer Punktzahl [inverse Punkte]		93,5%		78,6%
Anzahl berücksichtigter Antworten	130	99,2%	9.557	97,0%

5.2 Betreuung durch die Pflegekräfte (Schwestern/Pfleger)

Ich habe zu wenig pflegerische Betreuung erhalten.

	Indexeinrichtung		Referenzeinrichtungen	
	Anzahl	%	Anzahl	%
Trifft überhaupt nicht zu	118	90,1%	5.498	55,8%
Trifft eher nicht zu	10	7,6%	2.294	23,3%
Trifft teils zu, teils nicht zu	0	0,0%	748	7,6%
Trifft eher zu	1	0,8%	468	4,7%
Trifft voll und ganz zu	0	0,0%	414	4,2%
keine Angabe	2	1,5%	433	4,4%
Anzahl Patienten	131	100,0%	9.855	100,0%
Anteil erreichter Punktzahl an maximal erreichbarer Punktzahl [inverse Punkte]		97,5%		81,8%
Anzahl berücksichtigter Antworten	129	98,5%	9.422	95,6%

Von den Pflegekräften fühlte ich mich fachlich sehr gut betreut und beraten.

	Indexeinrichtung		Referenzeinrichtungen	
	Anzahl	%	Anzahl	%
Trifft überhaupt nicht zu	2	1,5%	1.120	11,4%
Trifft eher nicht zu	1	0,8%	535	5,4%
Trifft teils zu, teils nicht zu	1	0,8%	726	7,4%
Trifft eher zu	32	24,4%	2.115	21,5%
Trifft voll und ganz zu	93	71,0%	4.906	49,8%
keine Angabe	2	1,5%	453	4,6%
Anzahl Patienten	131	100,0%	9.855	100,0%
Anteil erreichter Punktzahl an maximal erreichbarer Punktzahl		91,3%		74,3%
Anzahl berücksichtigter Antworten	129	98,5%	9.402	95,4%

Die Pflegekräfte wechselten zu häufig.

	Indexeinrichtung		Referenzeinrichtungen	
	Anzahl	%	Anzahl	%
Trifft überhaupt nicht zu	69	52,7%	3.801	38,6%
Trifft eher nicht zu	55	42,0%	3.036	30,8%
Trifft teils zu, teils nicht zu	1	0,8%	1.356	13,8%
Trifft eher zu	0	0,0%	769	7,8%
Trifft voll und ganz zu	3	2,3%	334	3,4%
keine Angabe	3	2,3%	559	5,7%
Anzahl Patienten	131	100,0%	9.855	100,0%
Anteil erreichter Punktzahl an maximal erreichbarer Punktzahl [inverse Punkte]		86,5%		74,7%
Anzahl berücksichtigter Antworten	128	97,7%	9.296	94,3%

Die Pflegekräfte waren einfühlsam und verständnisvoll.

	Indexeinrichtung		Referenzeinrichtungen	
	Anzahl	%	Anzahl	%
Trifft überhaupt nicht zu	1	0,8%	888	9,0%
Trifft eher nicht zu	1	0,8%	450	4,6%
Trifft teils zu, teils nicht zu	0	0,0%	803	8,1%
Trifft eher zu	33	25,2%	2.536	25,7%
Trifft voll und ganz zu	94	71,8%	4.714	47,8%
keine Angabe	2	1,5%	464	4,7%
Anzahl Patienten	131	100,0%	9.855	100,0%
Anteil erreichter Punktzahl an maximal erreichbarer Punktzahl		92,2%		75,9%
Anzahl berücksichtigter Antworten	129	98,5%	9.391	95,3%

Die Pflegekräfte hatten zu wenig Zeit für mich.

	Indexeinrichtung		Referenzeinrichtungen	
	Anzahl	%	Anzahl	%
Trifft überhaupt nicht zu	97	74,0%	4.491	45,6%
Trifft eher nicht zu	30	22,9%	2.749	27,9%
Trifft teils zu, teils nicht zu	1	0,8%	1.073	10,9%
Trifft eher zu	1	0,8%	691	7,0%
Trifft voll und ganz zu	0	0,0%	379	3,8%
keine Angabe	2	1,5%	472	4,8%
Anzahl Patienten	131	100,0%	9.855	100,0%
Anteil erreichter Punktzahl an maximal erreichbarer Punktzahl [inverse Punkte]		93,2%		77,4%
Anzahl berücksichtigter Antworten	129	98,5%	9.383	95,2%

5.3 Psychologische Betreuung

Von Entspannungstherapien abgesehen – sind Sie von einer Psychologin/einem Psychologen betreut worden?

	Indexeinrichtung		Referenzeinrichtungen	
	Anzahl	%	Anzahl	%
Nein	125	95,4%	8.235	83,6%
Ja ¹	3	2,3%	827	8,4%
keine Angabe	3	2,3%	793	8,0%
Gesamt	131	100,0%	9.855	100,0%

¹ Patienten, die hier mit „Ja“ geantwortet haben, haben auch die folgenden drei Items beantwortet.

Ich erhielt zu wenig psychologische Betreuung.

	Indexeinrichtung		Referenzeinrichtungen	
	Anzahl	%	Anzahl	%
Trifft überhaupt nicht zu	2	66,7%	416	50,3%
Trifft eher nicht zu	0	0,0%	166	20,1%
Trifft teils zu, teils nicht zu	1	33,3%	88	10,6%
Trifft eher zu	0	0,0%	76	9,2%
Trifft voll und ganz zu	0	0,0%	50	6,0%
keine Angabe	0	0,0%	31	3,7%
Anzahl Patienten	3	100,0%	827	100,0%
Anteil erreichter Punktzahl an maximal erreichbarer Punktzahl [inverse Punkte]		83,3%		75,8%
Anzahl berücksichtigter Antworten	3	100,0%	796	96,3%

Die Psychologin/der Psychologe war einfühlsam und verständnisvoll.

	Indexeinrichtung		Referenzeinrichtungen	
	Anzahl	%	Anzahl	%
Trifft überhaupt nicht zu	0	0,0%	56	6,8%
Trifft eher nicht zu	0	0,0%	40	4,8%
Trifft teils zu, teils nicht zu	1	33,3%	52	6,3%
Trifft eher zu	2	66,7%	184	22,2%
Trifft voll und ganz zu	0	0,0%	477	57,7%
keine Angabe	0	0,0%	18	2,2%
Anzahl Patienten	3	100,0%	827	100,0%
Anteil erreichter Punktzahl an maximal erreichbarer Punktzahl		66,7%		80,5%
Anzahl berücksichtigter Antworten	3	100,0%	809	97,8%

Ich erhielt die für mich richtige psychologische Betreuung.

	Indexeinrichtung		Referenzeinrichtungen	
	Anzahl	%	Anzahl	%
Trifft überhaupt nicht zu	0	0,0%	60	7,3%
Trifft eher nicht zu	0	0,0%	63	7,6%
Trifft teils zu, teils nicht zu	1	33,3%	82	9,9%
Trifft eher zu	2	66,7%	192	23,2%
Trifft voll und ganz zu	0	0,0%	403	48,7%
keine Angabe	0	0,0%	27	3,3%
Anzahl Patienten	3	100,0%	827	100,0%
Anteil erreichter Punktzahl an maximal erreichbarer Punktzahl		66,7%		75,5%
Anzahl berücksichtigter Antworten	3	100,0%	800	96,7%

5.4 Behandlungen

Liste der zwei häufigsten Angaben zur Teilnahme an Behandlungen¹

	Indexeinrichtung		Referenzeinrichtungen			
	Anzahl	%	Anzahl	%		
1	Sport- und Bewegungstherapie	126 / 128	98,4%	Krankengymnastik/Physiotherapie einzeln	8.620 / 9.038	95,4%
2	Krankengymnastik/Physiotherapie einzeln	125 / 128	97,7%	Krankengymnastik/Physiotherapie in der Gruppe	7.679 / 9.038	85,0%

Krankengymnastik/Physiotherapie einzeln

Teilnahme

	Indexeinrichtung		Referenzeinrichtungen	
	Anzahl	%	Anzahl	%
Nein	4	3,1%	414	4,2%
Ja	127	96,9%	9.130	92,6%
keine Angabe	0	0,0%	311	3,2%
Gesamt	131	100,0%	9.855	100,0%

Beurteilung²

	Indexeinrichtung		Referenzeinrichtungen	
	Anzahl	%	Anzahl	%
Sehr schlecht	0	0,0%	20	0,2%
Schlecht	0	0,0%	69	0,8%
Mittel	3	2,4%	568	6,2%
Gut	9	7,1%	2.791	30,6%
Sehr gut	113	89,0%	5.235	57,3%
keine Angabe	2	1,6%	447	4,9%
Anzahl Patienten	127	100,0%	9.130	100,0%
Anteil erreichter Punktzahl an maximal erreichbarer Punktzahl		97,0%		87,9%
Anzahl berücksichtigter Antworten	125	98,4%	8.683	95,1%

¹ Bezug: alle Patienten mit Beurteilung von mindestens zwei Behandlungen

² Patienten, die an dieser Behandlung teilgenommen haben („Ja“ in vorangegangener Tabelle „Teilnahme“), haben eine Beurteilung abgegeben.

Krankengymnastik/Physiotherapie in der Gruppe

Teilnahme

	Indexeinrichtung		Referenzeinrichtungen	
	Anzahl	%	Anzahl	%
Nein	2	1,5%	1.271	12,9%
Ja	127	96,9%	8.052	81,7%
keine Angabe	2	1,5%	532	5,4%
Gesamt	131	100,0%	9.855	100,0%

Beurteilung¹

	Indexeinrichtung		Referenzeinrichtungen	
	Anzahl	%	Anzahl	%
Sehr schlecht	0	0,0%	22	0,3%
Schlecht	0	0,0%	82	1,0%
Mittel	5	3,9%	757	9,4%
Gut	73	57,5%	3.356	41,7%
Sehr gut	47	37,0%	3.430	42,6%
keine Angabe	2	1,6%	405	5,0%
Anzahl Patienten	127	100,0%	8.052	100,0%
Anteil erreichter Punktzahl an maximal erreichbarer Punktzahl		83,4%		83,0%
Anzahl berücksichtigter Antworten	125	98,4%	7.647	95,0%

¹ Patienten, die an dieser Behandlung teilgenommen haben („Ja“ in vorangegangener Tabelle „Teilnahme“), haben eine Beurteilung abgegeben.

Sport- und Bewegungstherapie (z.B. Konditionstraining)

Teilnahme

	Indexeinrichtung		Referenzeinrichtungen	
	Anzahl	%	Anzahl	%
Nein	3	2,3%	2.426	24,6%
Ja	128	97,7%	6.742	68,4%
keine Angabe	0	0,0%	687	7,0%
Gesamt	131	100,0%	9.855	100,0%

Beurteilung¹

	Indexeinrichtung		Referenzeinrichtungen	
	Anzahl	%	Anzahl	%
Sehr schlecht	0	0,0%	21	0,3%
Schlecht	0	0,0%	65	1,0%
Mittel	3	2,3%	609	9,0%
Gut	25	19,5%	2.758	40,9%
Sehr gut	96	75,0%	2.919	43,3%
keine Angabe	4	3,1%	370	5,5%
Anzahl Patienten	128	100,0%	6.742	100,0%
Anteil erreichter Punktzahl an maximal erreichbarer Punktzahl		93,8%		83,3%
Anzahl berücksichtigter Antworten	124	96,9%	6.372	94,5%

¹ Patienten, die an dieser Behandlung teilgenommen haben („Ja“ in vorangegangener Tabelle „Teilnahme“), haben eine Beurteilung abgegeben.

Beschäftigungs-, Gestaltungs-, Ergotherapie

Teilnahme

	Indexeinrichtung		Referenzeinrichtungen	
	Anzahl	%	Anzahl	%
Nein	8	6,1%	5.824	59,1%
Ja	122	93,1%	2.992	30,4%
keine Angabe	1	0,8%	1.039	10,5%
Gesamt	131	100,0%	9.855	100,0%

Beurteilung¹

	Indexeinrichtung		Referenzeinrichtungen	
	Anzahl	%	Anzahl	%
Sehr schlecht	0	0,0%	14	0,5%
Schlecht	0	0,0%	31	1,0%
Mittel	3	2,5%	284	9,5%
Gut	88	72,1%	1.216	40,6%
Sehr gut	29	23,8%	1.259	42,1%
keine Angabe	2	1,6%	188	6,3%
Anzahl Patienten	122	100,0%	2.992	100,0%
Anteil erreichter Punktzahl an maximal erreichbarer Punktzahl		80,4%		82,8%
Anzahl berücksichtigter Antworten	120	98,4%	2.804	93,7%

¹ Patienten, die an dieser Behandlung teilgenommen haben („Ja“ in vorangegangener Tabelle „Teilnahme“), haben eine Beurteilung abgegeben.

Physikalische Anwendungen (z.B. UV-Therapie, Bestrahlung, Kälte, Wärme, Strom, Bäder, Packungen, Inhalationen)

Teilnahme

	Indexeinrichtung		Referenzeinrichtungen	
	Anzahl	%	Anzahl	%
Nein	15	11,5%	3.043	30,9%
Ja	115	87,8%	6.259	63,5%
keine Angabe	1	0,8%	553	5,6%
Gesamt	131	100,0%	9.855	100,0%

Beurteilung¹

	Indexeinrichtung		Referenzeinrichtungen	
	Anzahl	%	Anzahl	%
Sehr schlecht	0	0,0%	18	0,3%
Schlecht	0	0,0%	63	1,0%
Mittel	0	0,0%	489	7,8%
Gut	72	62,6%	2.362	37,7%
Sehr gut	41	35,7%	3.037	48,5%
keine Angabe	2	1,7%	290	4,6%
Anzahl Patienten	115	100,0%	6.259	100,0%
Anteil erreichter Punktzahl an maximal erreichbarer Punktzahl		84,1%		84,9%
Anzahl berücksichtigter Antworten	113	98,3%	5.969	95,4%

¹ Patienten, die an dieser Behandlung teilgenommen haben („Ja“ in vorangegangener Tabelle „Teilnahme“), haben eine Beurteilung abgegeben.

Massagen

Teilnahme

	Indexeinrichtung		Referenzeinrichtungen	
	Anzahl	%	Anzahl	%
Nein	62	47,3%	2.898	29,4%
Ja	16	12,2%	5.148	52,2%
keine Angabe	53	40,5%	1.809	18,4%
Gesamt	131	100,0%	9.855	100,0%

Beurteilung¹

	Indexeinrichtung		Referenzeinrichtungen	
	Anzahl	%	Anzahl	%
Sehr schlecht	0	0,0%	14	0,3%
Schlecht	0	0,0%	59	1,1%
Mittel	0	0,0%	262	5,1%
Gut	6	37,5%	1.584	30,8%
Sehr gut	4	25,0%	2.934	57,0%
keine Angabe	6	37,5%	295	5,7%
Anzahl Patienten	16	100,0%	5.148	100,0%
Anteil erreichter Punktzahl an maximal erreichbarer Punktzahl		85,0%		87,9%
Anzahl berücksichtigter Antworten	10	62,5%	4.853	94,3%

¹ Patienten, die an dieser Behandlung teilgenommen haben („Ja“ in vorangegangener Tabelle „Teilnahme“), haben eine Beurteilung abgegeben.

Entspannungstherapien (z.B. Muskelentspannung, autogenes Training)

Teilnahme

	Indexeinrichtung		Referenzeinrichtungen	
	Anzahl	%	Anzahl	%
Nein	4	3,1%	5.245	53,2%
Ja	126	96,2%	3.767	38,2%
keine Angabe	1	0,8%	843	8,6%
Gesamt	131	100,0%	9.855	100,0%

Beurteilung¹

	Indexeinrichtung		Referenzeinrichtungen	
	Anzahl	%	Anzahl	%
Sehr schlecht	0	0,0%	20	0,5%
Schlecht	0	0,0%	54	1,4%
Mittel	3	2,4%	333	8,8%
Gut	100	79,4%	1.506	40,0%
Sehr gut	20	15,9%	1.602	42,5%
keine Angabe	3	2,4%	252	6,7%
Anzahl Patienten	126	100,0%	3.767	100,0%
Anteil erreichter Punktzahl an maximal erreichbarer Punktzahl		78,5%		82,8%
Anzahl berücksichtigter Antworten	123	97,6%	3.515	93,3%

¹ Patienten, die an dieser Behandlung teilgenommen haben („Ja“ in vorangegangener Tabelle „Teilnahme“), haben eine Beurteilung abgegeben.

Ärztliche Behandlungen (z.B. Chirotherapie, Injektionen, Verbände)

Teilnahme

	Indexeinrichtung		Referenzeinrichtungen	
	Anzahl	%	Anzahl	%
Nein	18	13,7%	6.280	63,7%
Ja	108	82,4%	2.713	27,5%
keine Angabe	5	3,8%	862	8,7%
Gesamt	131	100,0%	9.855	100,0%

Beurteilung¹

	Indexeinrichtung		Referenzeinrichtungen	
	Anzahl	%	Anzahl	%
Sehr schlecht	0	0,0%	9	0,3%
Schlecht	0	0,0%	25	0,9%
Mittel	0	0,0%	178	6,6%
Gut	69	63,9%	1.132	41,7%
Sehr gut	36	33,3%	1.227	45,2%
keine Angabe	3	2,8%	142	5,2%
Anzahl Patienten	108	100,0%	2.713	100,0%
Anteil erreichter Punktzahl an maximal erreichbarer Punktzahl		83,6%		84,5%
Anzahl berücksichtigter Antworten	105	97,2%	2.571	94,8%

¹ Patienten, die an dieser Behandlung teilgenommen haben („Ja“ in vorangegangener Tabelle „Teilnahme“), haben eine Beurteilung abgegeben.

Arbeitstherapie/Belastungserprobung

Teilnahme

	Indexeinrichtung		Referenzeinrichtungen	
	Anzahl	%	Anzahl	%
Nein	29	22,1%	7.923	80,4%
Ja	16	12,2%	843	8,6%
keine Angabe	86	65,6%	1.089	11,1%
Gesamt	131	100,0%	9.855	100,0%

Beurteilung¹

	Indexeinrichtung		Referenzeinrichtungen	
	Anzahl	%	Anzahl	%
Sehr schlecht	0	0,0%	3	0,4%
Schlecht	0	0,0%	4	0,5%
Mittel	0	0,0%	71	8,4%
Gut	9	56,3%	352	41,8%
Sehr gut	2	12,5%	339	40,2%
keine Angabe	5	31,3%	74	8,8%
Anzahl Patienten	16	100,0%	843	100,0%
Anteil erreichter Punktzahl an maximal erreichbarer Punktzahl		79,5%		83,2%
Anzahl berücksichtigter Antworten	11	68,8%	769	91,2%

¹ Patienten, die an dieser Behandlung teilgenommen haben („Ja“ in vorangegangener Tabelle „Teilnahme“), haben eine Beurteilung abgegeben.

5.5 Schulungen, Vorträge und Beratungen

Liste der zwei häufigsten Angaben zur Teilnahme an Schulungen, Vorträgen und Beratungen¹

	Indexeinrichtung		Referenzeinrichtungen			
	Anzahl	%	Anzahl	%		
1	Gesundheitsprogramm	107 / 107	100,0%	Gesundheitsprogramm	3.547 / 3.607	98,3%
2	Schulungen	107 / 107	100,0%	Schulungen	3.013 / 3.607	83,5%

Gesundheitsprogramm (z.B. Vorträge)

Teilnahme

	Indexeinrichtung		Referenzeinrichtungen	
	Anzahl	%	Anzahl	%
Nein	3	2,3%	2.009	20,4%
Ja	127	96,9%	7.095	72,0%
keine Angabe	1	0,8%	751	7,6%
Gesamt	131	100,0%	9.855	100,0%

Beurteilung²

	Indexeinrichtung		Referenzeinrichtungen	
	Anzahl	%	Anzahl	%
Sehr schlecht	0	0,0%	19	0,3%
Schlecht	1	0,8%	86	1,2%
Mittel	6	4,7%	1.176	16,6%
Gut	87	68,5%	3.123	44,0%
Sehr gut	26	20,5%	2.256	31,8%
keine Angabe	7	5,5%	435	6,1%
Anzahl Patienten	127	100,0%	7.095	100,0%
Anteil erreichter Punktzahl an maximal erreichbarer Punktzahl		78,8%		78,2%
Anzahl berücksichtigter Antworten	120	94,5%	6.660	93,9%

¹ Bezug: alle Patienten mit Beurteilung von mindestens zwei Schulungen, Vorträgen und Beratungen

² Patienten, die an dieser Maßnahme teilgenommen haben („Ja“ in vorangegangener Tabelle „Teilnahme“), haben eine Beurteilung abgegeben.

Lehrküche

Teilnahme

	Indexeinrichtung		Referenzeinrichtungen	
	Anzahl	%	Anzahl	%
Nein	118	90,1%	7.660	77,7%
Ja	0	0,0%	895	9,1%
keine Angabe	13	9,9%	1.300	13,2%
Gesamt	131	100,0%	9.855	100,0%

Beurteilung¹

	Indexeinrichtung		Referenzeinrichtungen	
	Anzahl	%	Anzahl	%
Sehr schlecht	0		4	0,4%
Schlecht	0		12	1,3%
Mittel	0		80	8,9%
Gut	0		317	35,4%
Sehr gut	0		403	45,0%
keine Angabe	0		79	8,8%
Anzahl Patienten	0		895	100,0%
Anteil erreichter Punktzahl an maximal erreichbarer Punktzahl				83,8%
Anzahl berücksichtigter Antworten	0		816	91,2%

¹ Patienten, die an dieser Maßnahme teilgenommen haben („Ja“ in vorangegangener Tabelle „Teilnahme“), haben eine Beurteilung abgegeben.

Schulungen (wie z.B. Rückenschule, Diabetikerschulung, Blutdruckmessung, Nichtrauchertraining, Stressbewältigung, Schmerzbewältigung)

Teilnahme

	Indexeinrichtung		Referenzeinrichtungen	
	Anzahl	%	Anzahl	%
Nein	15	11,5%	5.274	53,5%
Ja	115	87,8%	3.581	36,3%
keine Angabe	1	0,8%	1.000	10,1%
Gesamt	131	100,0%	9.855	100,0%

Beurteilung¹

	Indexeinrichtung		Referenzeinrichtungen	
	Anzahl	%	Anzahl	%
Sehr schlecht	0	0,0%	13	0,4%
Schlecht	1	0,9%	41	1,1%
Mittel	1	0,9%	460	12,8%
Gut	87	75,7%	1.644	45,9%
Sehr gut	20	17,4%	1.203	33,6%
keine Angabe	6	5,2%	220	6,1%
Anzahl Patienten	115	100,0%	3.581	100,0%
Anteil erreichter Punktzahl an maximal erreichbarer Punktzahl		78,9%		79,6%
Anzahl berücksichtigter Antworten	109	94,8%	3.361	93,9%

¹ Patienten, die an dieser Maßnahme teilgenommen haben („Ja“ in vorangegangener Tabelle „Teilnahme“), haben eine Beurteilung abgegeben.

Sozial- und Berufsberatung

Teilnahme

	Indexeinrichtung		Referenzeinrichtungen	
	Anzahl	%	Anzahl	%
Nein	90	68,7%	7.565	76,8%
Ja	30	22,9%	1.062	10,8%
keine Angabe	11	8,4%	1.228	12,5%
Gesamt	131	100,0%	9.855	100,0%

Beurteilung¹

	Indexeinrichtung		Referenzeinrichtungen	
	Anzahl	%	Anzahl	%
Sehr schlecht	0	0,0%	11	1,0%
Schlecht	0	0,0%	27	2,5%
Mittel	0	0,0%	152	14,3%
Gut	1	3,3%	446	42,0%
Sehr gut	29	96,7%	357	33,6%
keine Angabe	0	0,0%	69	6,5%
Anzahl Patienten	30	100,0%	1.062	100,0%
Anteil erreichter Punktzahl an maximal erreichbarer Punktzahl		99,2%		78,0%
Anzahl berücksichtigter Antworten	30	100,0%	993	93,5%

¹ Patienten, die an dieser Maßnahme teilgenommen haben („Ja“ in vorangegangener Tabelle „Teilnahme“), haben eine Beurteilung abgegeben.

5.6 Nicht-medizinische Dienstleistungen der Einrichtung

Wie beurteilen Sie alles in allem betrachtet die Unterbringung in der Einrichtung?

	Indexeinrichtung		Referenzeinrichtungen	
	Anzahl	%	Anzahl	%
Sehr schlecht	0	0,0%	48	0,5%
Schlecht	0	0,0%	144	1,5%
Weder schlecht noch gut	0	0,0%	563	5,7%
Gut	11	8,4%	4.723	47,9%
Sehr gut	120	91,6%	4.209	42,7%
keine Angabe	0	0,0%	168	1,7%
Anzahl Patienten	131	100,0%	9.855	100,0%
Anteil erreichter Punktzahl an maximal erreichbarer Punktzahl		97,9%		83,3%
Anzahl berücksichtigter Antworten	131	100,0%	9.687	98,3%

Wie beurteilen Sie die Leistungen der Einrichtungsverwaltung (z.B. Empfang, Post, Kasse, Reinigungsdienst, Service)?

	Indexeinrichtung		Referenzeinrichtungen	
	Anzahl	%	Anzahl	%
Sehr schlecht	0	0,0%	33	0,3%
Schlecht	0	0,0%	97	1,0%
Weder schlecht noch gut	1	0,8%	544	5,5%
Gut	23	17,6%	4.971	50,4%
Sehr gut	106	80,9%	4.015	40,7%
keine Angabe	1	0,8%	195	2,0%
Anzahl Patienten	131	100,0%	9.855	100,0%
Anteil erreichter Punktzahl an maximal erreichbarer Punktzahl		95,2%		83,2%
Anzahl berücksichtigter Antworten	130	99,2%	9.660	98,0%

Wie beurteilen Sie das Essen/die Ernährung in der Einrichtung?

	Indexeinrichtung		Referenzeinrichtungen	
	Anzahl	%	Anzahl	%
Sehr schlecht	0	0,0%	85	0,9%
Schlecht	0	0,0%	213	2,2%
Weder schlecht noch gut	0	0,0%	825	8,4%
Gut	16	12,2%	4.132	41,9%
Sehr gut	114	87,0%	4.430	45,0%
keine Angabe	1	0,8%	170	1,7%
Anzahl Patienten	131	100,0%	9.855	100,0%
Anteil erreichter Punktzahl an maximal erreichbarer Punktzahl		96,9%		82,5%
Anzahl berücksichtigter Antworten	130	99,2%	9.685	98,3%

Wie beurteilen Sie die Organisation der Abläufe?

	Indexeinrichtung		Referenzeinrichtungen	
	Anzahl	%	Anzahl	%
Sehr schlecht	0	0,0%	42	0,4%
Schlecht	0	0,0%	199	2,0%
Weder schlecht noch gut	0	0,0%	739	7,5%
Gut	18	13,7%	5.065	51,4%
Sehr gut	113	86,3%	3.644	37,0%
keine Angabe	0	0,0%	166	1,7%
Anzahl Patienten	131	100,0%	9.855	100,0%
Anteil erreichter Punktzahl an maximal erreichbarer Punktzahl		96,6%		81,1%
Anzahl berücksichtigter Antworten	131	100,0%	9.689	98,3%

5.7 Freizeitmöglichkeiten

Wie beurteilen Sie die Freizeitmöglichkeiten innerhalb des Hauses (z.B. Spiele, Sport, Geselligkeit)?

	Indexeinrichtung		Referenzeinrichtungen	
	Anzahl	%	Anzahl	%
Sehr schlecht	1	0,8%	435	4,4%
Schlecht	5	3,8%	922	9,4%
Weder schlecht noch gut	13	9,9%	3.246	32,9%
Gut	108	82,4%	3.857	39,1%
Sehr gut	1	0,8%	929	9,4%
keine Angabe	3	2,3%	466	4,7%
Anzahl Patienten	131	100,0%	9.855	100,0%
Anteil erreichter Punktzahl an maximal erreichbarer Punktzahl		70,1%		60,4%
Anzahl berücksichtigter Antworten	128	97,7%	9.389	95,3%

Wie beurteilen Sie die Freizeitmöglichkeiten außerhalb des Hauses (z.B. Ausflüge, Spaziergänge, Veranstaltungen)?

	Indexeinrichtung		Referenzeinrichtungen	
	Anzahl	%	Anzahl	%
Sehr schlecht	2	1,5%	374	3,8%
Schlecht	3	2,3%	886	9,0%
Weder schlecht noch gut	70	53,4%	3.274	33,2%
Gut	29	22,1%	3.681	37,4%
Sehr gut	1	0,8%	975	9,9%
keine Angabe	26	19,8%	665	6,7%
Anzahl Patienten	131	100,0%	9.855	100,0%
Anteil erreichter Punktzahl an maximal erreichbarer Punktzahl		55,7%		60,9%
Anzahl berücksichtigter Antworten	105	80,2%	9.190	93,3%

5.8 Rehabilitationsergebnis

Wie bewerten Sie die Rehabilitationsmaßnahme insgesamt?

	Indexeinrichtung		Referenzeinrichtungen	
	Anzahl	%	Anzahl	%
Sehr schlecht (0)	0	0,0%	39	0,4%
1	0	0,0%	36	0,4%
2	0	0,0%	72	0,7%
3	0	0,0%	125	1,3%
4	0	0,0%	127	1,3%
5	1	0,8%	526	5,3%
6	2	1,5%	400	4,1%
7	4	3,1%	882	8,9%
8	5	3,8%	2.590	26,3%
9	94	71,8%	2.150	21,8%
Ausgezeichnet (10)	17	13,0%	2.754	27,9%
keine Angabe	8	6,1%	154	1,6%
Anzahl Patienten	131	100,0%	9.855	100,0%
Anteil erreichter Punktzahl an maximal erreichbarer Punktzahl		89,5%		82,3%
Anzahl berücksichtigter Antworten	123	93,9%	9.701	98,4%

6 Prozessqualität

Detailübersicht über die Beantwortung der einzelnen Items

I. Behandler-Patient-Kommunikation

Hat Ihr Arzt oder Therapeut Ihnen erklärt, wofür die einzelnen Therapien gut waren?

	Indexeinrichtung		Referenzeinrichtungen	
	Anzahl	%	Anzahl	%
Ja, alle Therapien wurden erklärt	122	93,1%	5.480	55,6%
Ja, aber nur einige Therapien wurden erklärt	4	3,1%	1.766	17,9%
Nein, obwohl ich mir das gewünscht hätte	2	1,5%	688	7,0%
Nein, ich wollte/brauchte keine Erklärung	2	1,5%	636	6,5%
keine Angabe	1	0,8%	1.285	13,0%
Anzahl Patienten	131	100,0%	9.855	100,0%
Anzahl relevanter Antworten	128 / 131	97,7%	7.934 / 9.855	80,5%
Anzahl erfüllter Prozesskriterien	122 / 128	95,3%	5.480 / 7.934	69,1%
Anzahl nicht erfüllter Prozesskriterien	6 / 128	4,7%	2.454 / 7.934	30,9%
Anzahl nicht relevanter Antworten	3 / 131	2,3%	1.921 / 9.855	19,5%

Hat Ihr behandelnder Arzt oder Therapeut zu Beginn der Behandlung Ihren Therapieplan mit Ihnen besprochen?

	Indexeinrichtung		Referenzeinrichtungen	
	Anzahl	%	Anzahl	%
Ja, ausführlich	121	92,4%	5.235	53,1%
Ja, aber eher oberflächlich	2	1,5%	2.028	20,6%
Nein, obwohl ich mir das gewünscht hätte	5	3,8%	1.236	12,5%
Nein, ich wollte/brauchte das nicht	1	0,8%	711	7,2%
keine Angabe	2	1,5%	645	6,5%
Anzahl Patienten	131	100,0%	9.855	100,0%
Anzahl relevanter Antworten	128 / 131	97,7%	8.499 / 9.855	86,2%
Anzahl erfüllter Prozesskriterien	121 / 128	94,5%	5.235 / 8.499	61,6%
Anzahl nicht erfüllter Prozesskriterien	7 / 128	5,5%	3.264 / 8.499	38,4%
Anzahl nicht relevanter Antworten	3 / 131	2,3%	1.356 / 9.855	13,8%

Hat Ihr Arzt gefragt, welche Erwartungen Sie an die Rehabilitation hatten?

	Indexeinrichtung		Referenzeinrichtungen	
	Anzahl	%	Anzahl	%
Ja	122	93,1%	6.673	67,7%
Nein	7	5,3%	2.749	27,9%
keine Angabe	2	1,5%	433	4,4%
Anzahl Patienten	131	100,0%	9.855	100,0%
Anzahl relevanter Antworten	129 / 131	98,5%	9.422 / 9.855	95,6%
Anzahl erfüllter Prozesskriterien	122 / 129	94,6%	6.673 / 9.422	70,8%
Anzahl nicht erfüllter Prozesskriterien	7 / 129	5,4%	2.749 / 9.422	29,2%
Anzahl nicht relevanter Antworten	2 / 131	1,5%	433 / 9.855	4,4%

Hat Ihr Arzt Ziele der Rehabilitation mit Ihnen vereinbart?

	Indexeinrichtung		Referenzeinrichtungen	
	Anzahl	%	Anzahl	%
Ja	115	87,8%	5.148	52,2%
Nein	8	6,1%	3.344	33,9%
keine Angabe	8	6,1%	1.363	13,8%
Anzahl Patienten	131	100,0%	9.855	100,0%
Anzahl relevanter Antworten	123 / 131	93,9%	8.492 / 9.855	86,2%
Anzahl erfüllter Prozesskriterien	115 / 123	93,5%	5.148 / 8.492	60,6%
Anzahl nicht erfüllter Prozesskriterien	8 / 123	6,5%	3.344 / 8.492	39,4%
Anzahl nicht relevanter Antworten	8 / 131	6,1%	1.363 / 9.855	13,8%

Haben Sie alles verstanden, was der Arzt Ihnen erklärt hat?

	Indexeinrichtung		Referenzeinrichtungen	
	Anzahl	%	Anzahl	%
Ja, immer	96	73,3%	3.771	38,3%
Ja, meistens	14	10,7%	3.929	39,9%
Ja, manchmal	2	1,5%	823	8,4%
Nein	0	0,0%	101	1,0%
Mein Arzt hat mir nichts erklärt, obwohl ich mir das gewünscht hätte	2	1,5%	439	4,5%
Ich wollte/brauchte keine Erklärungen	0	0,0%	163	1,7%
keine Angabe	17	13,0%	629	6,4%
Anzahl Patienten	131	100,0%	9.855	100,0%
Anzahl relevanter Antworten	114 / 131	87,0%	9.063 / 9.855	92,0%
Anzahl erfüllter Prozesskriterien	110 / 114	96,5%	7.700 / 9.063	85,0%
Anzahl nicht erfüllter Prozesskriterien	4 / 114	3,5%	1.363 / 9.063	15,0%
Anzahl nicht relevanter Antworten	17 / 131	13,0%	792 / 9.855	8,0%

Hat Ihr Arzt ein Abschlussgespräch mit Ihnen geführt?

	Indexeinrichtung		Referenzeinrichtungen	
	Anzahl	%	Anzahl	%
Ja	130	99,2%	9.088	92,2%
Nein	1	0,8%	491	5,0%
keine Angabe	0	0,0%	276	2,8%
Anzahl Patienten	131	100,0%	9.855	100,0%
Anzahl relevanter Antworten	131 / 131	100,0%	9.579 / 9.855	97,2%
Anzahl erfüllter Prozesskriterien	130 / 131	99,2%	9.088 / 9.579	94,9%
Anzahl nicht erfüllter Prozesskriterien	1 / 131	0,8%	491 / 9.579	5,1%
Anzahl nicht relevanter Antworten	0 / 131	0,0%	276 / 9.855	2,8%

II. Therapie und Pflege

Wie häufig kam es vor, dass bei einer bestimmten Einzeltherapie (z.B. Krankengymnastik oder Ergotherapie) Ihr jeweiliger Therapeut wechselte?

	Indexeinrichtung		Referenzeinrichtungen	
	Anzahl	%	Anzahl	%
Ich hatte immer andere Therapeuten	0	0,0%	341	3,5%
Ich hatte meistens andere Therapeuten	0	0,0%	698	7,1%
Ich hatte manchmal andere Therapeuten	3	2,3%	3.859	39,2%
Ich hatte immer die gleichen Therapeuten	127	96,9%	4.388	44,5%
Ich hatte keine Einzeltherapie	1	0,8%	167	1,7%
keine Angabe	0	0,0%	402	4,1%
Anzahl Patienten	131	100,0%	9.855	100,0%
Anzahl relevanter Antworten	130 / 131	99,2%	9.286 / 9.855	94,2%
Anzahl erfüllter Prozesskriterien	130 / 130	100,0%	8.247 / 9.286	88,8%
Anzahl nicht erfüllter Prozesskriterien	0 / 130	0,0%	1.039 / 9.286	11,2%
Anzahl nicht relevanter Antworten	1 / 131	0,8%	569 / 9.855	5,8%

Haben Sie alles verstanden, was Ihr jeweiliger Therapeut Ihnen bezüglich Ihrer Behandlung erklärt hat?

	Indexeinrichtung		Referenzeinrichtungen	
	Anzahl	%	Anzahl	%
Ja, immer	98	74,8%	4.927	50,0%
Ja, meistens	14	10,7%	3.651	37,0%
Ja, manchmal	1	0,8%	493	5,0%
Nein	1	0,8%	71	0,7%
Mir wurde nichts erklärt	2	1,5%	349	3,5%
Ich wollte das gar nicht so genau wissen	0	0,0%	65	0,7%
keine Angabe	15	11,5%	299	3,0%
Anzahl Patienten	131	100,0%	9.855	100,0%
Anzahl relevanter Antworten	116 / 131	88,5%	9.491 / 9.855	96,3%
Anzahl erfüllter Prozesskriterien	112 / 116	96,6%	8.578 / 9.491	90,4%
Anzahl nicht erfüllter Prozesskriterien	4 / 116	3,4%	913 / 9.491	9,6%
Anzahl nicht relevanter Antworten	15 / 131	11,5%	364 / 9.855	3,7%

Wenn Sie Fragen an die Pflegekräfte hatten, konnten Sie jemanden erreichen, der Ihnen geantwortet hat?

	Indexeinrichtung		Referenzeinrichtungen	
	Anzahl	%	Anzahl	%
Ja, immer	116	88,5%	5.125	52,0%
Ja, meistens	7	5,3%	2.862	29,0%
Ja, manchmal	1	0,8%	633	6,4%
Nein	0	0,0%	93	0,9%
Ich hatte keine Fragen	6	4,6%	885	9,0%
keine Angabe	1	0,8%	257	2,6%
Anzahl Patienten	131	100,0%	9.855	100,0%
Anzahl relevanter Antworten	124 / 131	94,7%	8.713 / 9.855	88,4%
Anzahl erfüllter Prozesskriterien	123 / 124	99,2%	7.987 / 8.713	91,7%
Anzahl nicht erfüllter Prozesskriterien	1 / 124	0,8%	726 / 8.713	8,3%
Anzahl nicht relevanter Antworten	7 / 131	5,3%	1.142 / 9.855	11,6%

Kam es manchmal zu zeitlichen Überschneidungen zwischen einzelnen Therapien, Untersuchungen, Visiten oder Vorträgen?

	Indexeinrichtung		Referenzeinrichtungen	
	Anzahl	%	Anzahl	%
Ja, immer	0	0,0%	51	0,5%
Ja, meistens	0	0,0%	131	1,3%
Ja, manchmal	1	0,8%	2.464	25,0%
Nein	130	99,2%	7.026	71,3%
keine Angabe	0	0,0%	183	1,9%
Anzahl Patienten	131	100,0%	9.855	100,0%
Anzahl relevanter Antworten	131 / 131	100,0%	9.672 / 9.855	98,1%
Anzahl erfüllter Prozesskriterien	131 / 131	100,0%	9.490 / 9.672	98,1%
Anzahl nicht erfüllter Prozesskriterien	0 / 131	0,0%	182 / 9.672	1,9%
Anzahl nicht relevanter Antworten	0 / 131	0,0%	183 / 9.855	1,9%

III. Nachsorge

Wissen Sie, was Sie nach der Rehabilitation aufgrund Ihrer Erkrankung tun dürfen und was Sie nicht tun dürfen?

	Indexeinrichtung		Referenzeinrichtungen	
	Anzahl	%	Anzahl	%
Ja, vollkommen	112	85,5%	5.825	59,1%
Ja, einigermaßen	13	9,9%	3.579	36,3%
Nein	0	0,0%	324	3,3%
keine Angabe	6	4,6%	127	1,3%
Anzahl Patienten	131	100,0%	9.855	100,0%
Anzahl relevanter Antworten	125 / 131	95,4%	9.728 / 9.855	98,7%
Anzahl erfüllter Prozesskriterien	112 / 125	89,6%	5.825 / 9.728	59,9%
Anzahl nicht erfüllter Prozesskriterien	13 / 125	10,4%	3.903 / 9.728	40,1%
Anzahl nicht relevanter Antworten	6 / 131	4,6%	127 / 9.855	1,3%

Haben Sie Therapieanleitungen für Zuhause (z.B. gymnastische Übungen, Ernährungstipps, Trainingsmaßnahmen) erhalten?

	Indexeinrichtung		Referenzeinrichtungen	
	Anzahl	%	Anzahl	%
Ja	127	96,9%	7.433	75,4%
Nein, obwohl ich mir das gewünscht hätte	1	0,8%	1.305	13,2%
Nein, ich wollte/brauchte das nicht	3	2,3%	941	9,5%
keine Angabe	0	0,0%	176	1,8%
Anzahl Patienten	131	100,0%	9.855	100,0%
Anzahl relevanter Antworten	128 / 131	97,7%	8.738 / 9.855	88,7%
Anzahl erfüllter Prozesskriterien	127 / 128	99,2%	7.433 / 8.738	85,1%
Anzahl nicht erfüllter Prozesskriterien	1 / 128	0,8%	1.305 / 8.738	14,9%
Anzahl nicht relevanter Antworten	3 / 131	2,3%	1.117 / 9.855	11,3%

Haben Sie Informationen über weiterführende Behandlungsmöglichkeiten erhalten?

	Indexeinrichtung		Referenzeinrichtungen	
	Anzahl	%	Anzahl	%
Ja	117	89,3%	6.810	69,1%
Nein, obwohl ich mir das gewünscht hätte	4	3,1%	1.733	17,6%
Nein, ich wollte/brauchte keine Informationen darüber	10	7,6%	1.088	11,0%
keine Angabe	0	0,0%	224	2,3%
Anzahl Patienten	131	100,0%	9.855	100,0%
Anzahl relevanter Antworten	121 / 131	92,4%	8.543 / 9.855	86,7%
Anzahl erfüllter Prozesskriterien	117 / 121	96,7%	6.810 / 8.543	79,7%
Anzahl nicht erfüllter Prozesskriterien	4 / 121	3,3%	1.733 / 8.543	20,3%
Anzahl nicht relevanter Antworten	10 / 131	7,6%	1.312 / 9.855	13,3%